

โครงการก่อสร้างอาคารเอนกประสงค์

เทศบาลตำบลบ้านแปะ อำเภอจอมทอง จังหวัดเชียงใหม่

สำเนาถูกต้อง



นายชวลัย คำคำบุณ
นายก อบจ. รว

รายละเอียดแบบ และข้อกำหนดในงานก่อสร้าง

บททั่วไป

ผู้รับจ้างจะต้องศึกษาแบบ, ราคการประกอบแบบ และรายการก่อสร้างให้ถี่ถ้วน และเข้าใจโดยตลอด หากไม่เข้าใจหรือมีข้อสงสัยใด ๆ เกิดขึ้น

[illegible]

ผู้รับจ้างต้องจัดหาช่างฝีมือดี, ฐานมาฐานแต่ละสถานมาจัดทำกรงหรือทำให้งูกตามแบบและวิธีการที่ปรากฏในแบบก่อนส่งมอบงาน
ก่อสร้างให้ท่านถึงแล้วผู้รับจ้างต้องจัดการเก็บกวาดอิฐหัก, เศษไม้, เศษปูน ฯลฯ ในบริเวณก่อสร้างให้สะอาดทั้งหมดในสถานที่นั้นก่อนจะออกอาคาร

ที่ศึกษานานชั่วครู่ที่ผู้วิจัยจัดสรรขึ้นน่าจะถือเป็นระเบียบไว้อย่างน้อยและถูกสุขลักษณะและใช้เป็นที่พักสำหรับผู้ที่มาซื้อกับข้าวที่
บ้าน และต้องอยู่ภายในบริเวณก่อสร้างนี้ห้ามขายของกับบริเวณอื่น

วัสดุก่อส้าง

ในอดีตมีวิถีชีวิต, ฤดูกาลที่ต่างกันไปในแบบและธรรมชาติ ทำให้วิถีชีวิตต่างกัน, ฤดูกาลที่มีฤดูกาลการเข้ามาเทียบเท่ากับวิถีฤดูกาลนี้ ที่กำหนดไว้แบบและธรรมชาติโดยที่ปรับเปลี่ยนตามวิถีชีวิตที่ต่างกันและมีความจำเป็นที่จะต้องปรับเปลี่ยนไปให้ทันกับการปรับตัววิถีชีวิตต่าง ๆ วิถีฤดูกาลนี้ไม่ใช่แค่การปรับตัวที่ปรับเปลี่ยน, ธรรมชาติ หรือวิถีชีวิตในการหาประโยชน์จากธรรมชาติและวิถีชีวิตและการปรับตัวตามวิถีชีวิต

งานวางผัง งานระดับอาคาร

การปฎิบัติและการทำระดับผู้รับจ้างคือเป็นผู้ฝึกสอนและทำระดับลงทั้งหมดก่อนที่จะเริ่มเมื่อฝึกจนแล้วทำระดับจะต้องแจ้งให้ผู้ควบคุมงาน
ผู้คุมและนายจ้างทราบเสียก่อนเพื่อที่จะไปแจ้งกับนายระดับมาตรฐานและตำแหน่งที่จะสร้างอาคารให้ถูกต้องตามประเภท

- รายละเอียดของรายการกำหนดและระดับของหนี้สิน
1. การรวมหนี้สินในบัญชีกำหนดของงบการเงินบนข้อจำกัดหนี้สินเป็นหนี้สินที่มีส่วนได้ส่วนเสียหรือการรับประกันโดยบุคคลภายนอกที่ผู้ให้กู้มีอำนาจบังคับชำระหนี้โดยอัตโนมัติ
 2. ผู้ก่อหนี้จะต้องชำระหนี้สินในรูปเงินหรือทรัพย์สิน -- 0.00 ไม่หักการก่อหนี้สิน ระดับอื่นๆ ไม่ถือความเป็นแบบบัญชีการประกัน
 3. การประเมิน, ตัดทอนโดยทั่วไปไม่ถือเป็นตัวชี้วัดจำนวนเงินการประกันตามความเหมาะสมกับ
 4. มาตราฐานการประเมิน, ตัดทอน
 - 4.1 ระดับถือหนี้ไม่ถือเป็นหนี้ และปกติถือได้ไว้ระดับตามที่กำหนดไว้ในแบบ
 - 4.2 พิจารณาลงในบัญชีการกำหนดและระดับตามที่กำหนด
 - 4.3 การประกันหนี้สิน
 - 5.1 ระดับถือหนี้มีความสำคัญต่อการกำหนดของหนี้
 - 5.2 ระดับถือหนี้ระดับไม่ถือเป็นหนี้

3
5716714

- งานพิเศษ
1. โครงสร้างชั้น POST-TENSIONED SLAB เททับหน้า (TOPPING) ด้วยคอนกรีตหนา 4 cm. เสริมด้วยเหล็กเส้นยาว RB 6mm. @ 0.25m หรือใช้เหล็ก WIRE MESH
 2. ทุบพื้นปูนหน้าตอม่อคาน้ำและวางหินโม่บนและปรับการบดให้สม่ำเสมอทั้งผิว และปูแผ่นพลาสติกกันการซึมกาวขึ้น เพื่อป้องกันการซึมของหิน
 3. ตั้งระดับเบื้องต้น หักหินที่โม่แล้วจะต้องปรับระดับหินให้ Slope ในอัตราส่วน 1:100
 4. หินปูกระเบื้อง
 - 4.1 การแบ่งพื้นที่ใช้ให้ใช้การแบ่งพื้นที่ในมาตรฐาน มผช. 37-2529
 - 4.2 การตรวจสอบผิวและสภาพการปูกระเบื้อง
 - 4.2.1 หินปูกระเบื้องที่อยู่ภายนอกอาคาร, โหมดปูหน้าหรือหลังที่ติดกับโหนดโม่ของ โหนดคาน้ำหินที่จะปูกระเบื้องคือปูนทรายผสมทรายหินที่มีระดับผิวหน้าลาดเอียง 1:200 เพื่อให้ได้แนวขอบของปูนทรายหน้าหรือหลังคาน้ำทรายหน้า
 - 4.2.2 หลังจากการเทปูนทรายหน้าให้ปูกระเบื้องให้เข้ากันได้กับขอบหิน โหนดให้มีความหนา เนื่องจากการใช้โหนดให้ขนาดของตะปูยึดของกระเบื้องด้วยปูนซีเมนต์ทราย และผิวให้สะอาดอีกครั้ง
 - 4.2.3 การดำเนินการก่อนปูให้ใช้วิธีควบคุมการปัดผิวและปรับผิวและ (ผิว) ก่อนดำเนินการก่อผนัง

กรมป่าไม้

- [illegible]

งานคอนกรีต

- [illegible]

งานการเทศอนกร็ด

ต่อไปฉบับที่เขียนและระบุให้ชัดเจนถูกต้อง การทดลองการศึกษาค้นคว้าทางจิตวิทยาหรือสังคมศาสตร์จากองค์ประกอบ
ก่อนการคิดวิเคราะห์ตามลำดับให้เป็นอันตายต่อการรับฟังนัก ผู้บังคับกองพันการทูตและทหารนั้นใหม่หาความสัมพันธ์ของ
[๒๐] [๒๑] [๒๒] [๒๓] [๒๔] [๒๕] [๒๖] [๒๗] [๒๘] [๒๙] [๓๐] [๓๑] [๓๒] [๓๓] [๓๔] [๓๕] [๓๖] [๓๗] [๓๘] [๓๙] [๔๐]

งานช่างเทคนิค

ฐานรากเป็นฐานรากคอนกรีตเสริมเหล็ก ขนาดและระยะให้ดูตามแบบสถาปัตยกรรม การประกอบแบบให้ใช้แบบทึบใช้สอย
แผ่นรับแบบโดยยึดขนาด ทั้งนี้หมายถึงการประกอบแบบตามชนิดผิวผิว

งานโครงหลังคา
โครงสร้างหลังคาไม้

งานวิจัยมุ่งถึงค่า
การเชื่อมโยงกับค่า ควบนสัมประเนียงถึงค่า (ปีละอี้อะระบุภาพหรือคุณภาพเทียบเท่า)

และการเผยแพร่เบื้องหน้าให้บุคคลตามคำแนะนำ

- งานสุขาภิบาล, ห้องน้ำ และ สุวกันท์
1. พื้นที่ห้องน้ำเป็นพื้น ค.ส.บ. ผนังใช้ฉาบเรียบปูกระเบื้องเงาขาวติด ตามมาตรฐาน มอก. 37-2529 ฝ้าเพดานใช้
ฉนวนใยแก้ว 1:200 ไปยังฐานะน้ำที่พื้น

2. คณิตศาสตร์

- ค. ตรวจสอบข้อบกพร่องที่ชนิดผลิตภัณฑ์และข้อ 1 หน้า 2
- ด. การตรวจสอบสิทธิ์ 1/ดูจากฉลากมาตรฐานของผลิตภัณฑ์ ถ้าพบไม่ตรงตามที่ให้ดูตามแบบจะต้องมีการแก้ไขก่อนไปใช้จากสำนักงาน
- โดยพิจารณาในลักษณะการพิจารณาทั้งหมดโดย
5. ปริมาณของบรรจุภัณฑ์ให้ดูจากฉลากที่ระบุไว้และบนตัว ทำงลักษณะที่ระบุไว้ ยกเว้นกรณีมีจำนวนเกินจากที่กำหนดไว้
6. ผู้รับเข้าเสมอ Date code และต้องอ่านให้ดูจากฉลากที่ระบุไว้และบนตัวผลิตภัณฑ์
7. ข้อสังเกตการพิมพ์ของข้อมูลบนฉลาก
- 7.1 รหัส PVC ขนาด 1" ใช้เป็นรหัสจำแนกผลิตภัณฑ์หรือผลิตภัณฑ์
- 7.2 รหัส PVC ขนาด 2" ใช้เป็นรหัสจำแนก
- 7.3 รหัส PVC ขนาด 4" ใช้เป็นรหัสจำแนก
- 7.4 รหัส PVC ขนาด 1" ใช้เป็นรหัสระบุขนาดและข้อจำแนกผลิตภัณฑ์
8. การระบายน้ำให้ดูจากลักษณะการ
- 8.1 น้ำใต้ดิน, น้ำที่กระจายใต้ดินหรือระบายน้ำลงสู่บ่อบำบัดน้ำเสีย
- 8.2 น้ำที่ทิ้งไป หรือน้ำที่ระบายออกจากบ่อบำบัดน้ำเสียของบ่อบำบัดน้ำเสีย
- 8.3 บ่อบำบัดน้ำเสียใช้มีปากเข้าทางเข้าหรือออก
- 8.4 สลักระบายน้ำที่ หนึ่ง และจะระบายน้ำ

งานนี้

- [illegible]

๑๗๔๗

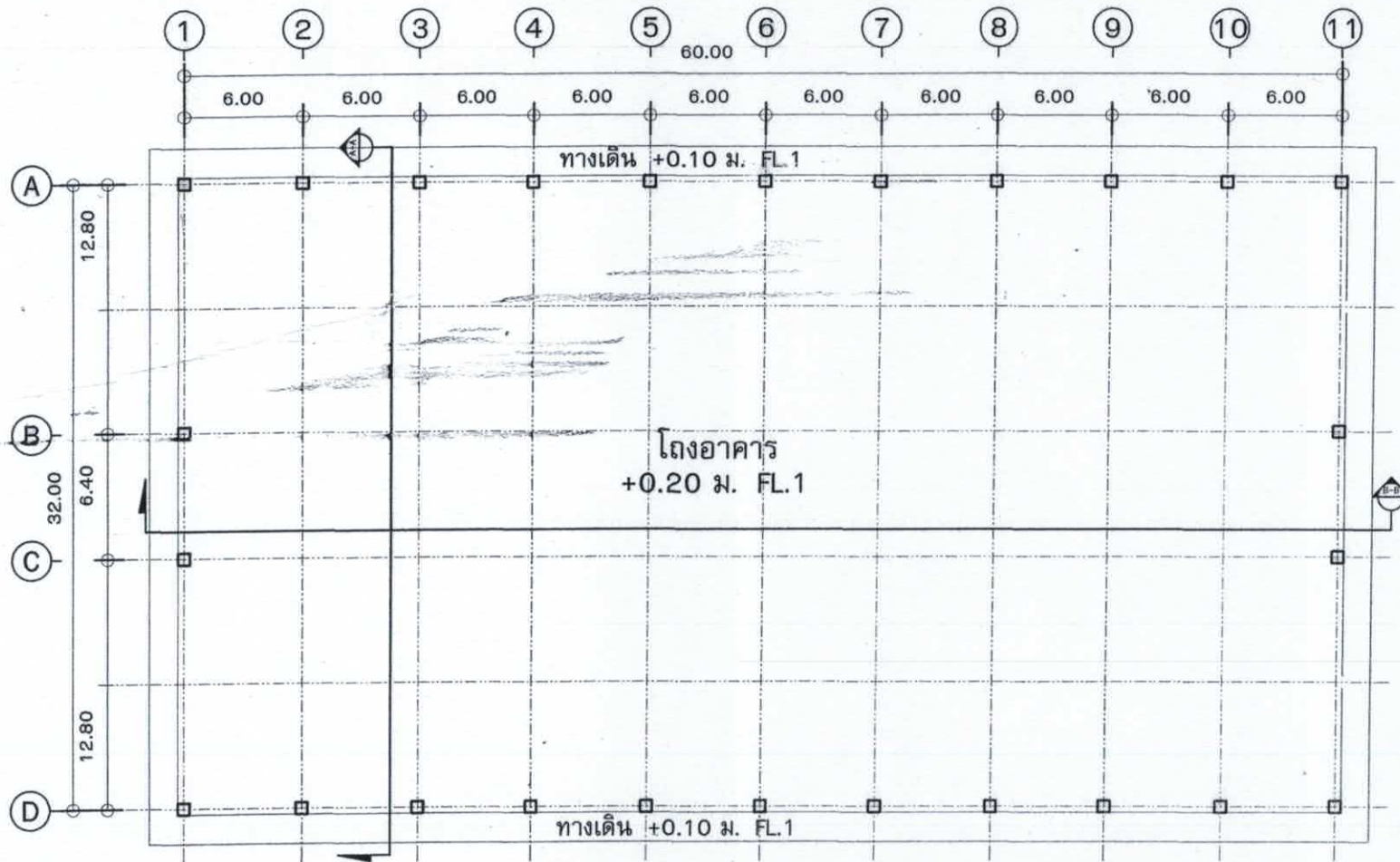
1. ศึกษารายงานที่จะ ใช้ในการอภิปรายข้อเสนอก่อน ให้ทำสิ่งอื่นก่อน 1 ชิ้น และทำสิ่งอื่นที่ยากอีก 2 ชิ้น ด้วย
พิจารณาถึง ข้อดีข้อเสีย กับข้อได้ เมา หรือข้อผูกมัดที่เกี่ยวพัน
2. ส่วนของเอกสารที่จะใช้ให้ทำการศึกษานำขึ้น ให้ทำสิ่งนำขึ้นอย่างน้อย 2 ชิ้น ให้ไว้ด้วยวิธี ประชุมแบบไม่ระบุ
นามให้ทำสิ่งนำขึ้นอย่างน้อย 2 ชิ้น ให้ไว้ด้วยวิธี ด้วยวิธีอื่นเช่น SEMI-LOSS สิ่งนำขึ้นที่เลือกมาพิจารณา
3. ตามที่กล่าวไว้ว่าแบบประชุมแบบไม่ระบุการทำการ ให้รู้ผลแล้วให้ใช้วิธี ส่วนที่เลือกมาพิจารณาให้ทำสิ่งอื่นด้วย

งานพิมพ์

FL.1 พัน ค.ส.ล. ยี่สิบพันห้าร้อย

สำเนาถูกต้อง

	เทศบาลตำบลบ้านแปะ			
	สำนักงานเขตพื้นที่การศึกษามัธยมศึกษา 50240			
แบบก่อสร้าง	โครงการก่อสร้างโรงเรียนอนุบาลประจักษ์		แบบมาตรฐาน	หมายเหตุ: พ.ด.บ้านแปะ นายช่างสำรวจ พิกัด: ๑๐๐๐๐๐ ๑๐๐๐๐๐ ๑๐๐๐๐๐
รายละเอียด	รายละเอียดประกอบ			
สถานที่	สนามกีฬาากลางเทศบาลตำบลบ้านแปะ	หมู่ที่ ๘	เขียนแบบ	
เห็นชอบ		ปลัด ทด.	สำรวจ	
อนุมัติ		นายก ทด.	วิศวกรโยธา	
แบบแปลน	รายละเอียดประกอบ			



สำเนาถูกต้อง

นายอรรถชัย คำคำมูล
นายช่างสำรวจ

สำเนาถูกต้อง

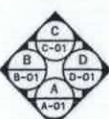
นายอรรถชัย คำคำมูล
นายช่างสำรวจ
สย.7130

นายอรรถชัย คำคำมูล
นายช่างสำรวจ
ส.สธ. 1943

รูปแปลนอาคาร

มาตราส่วน

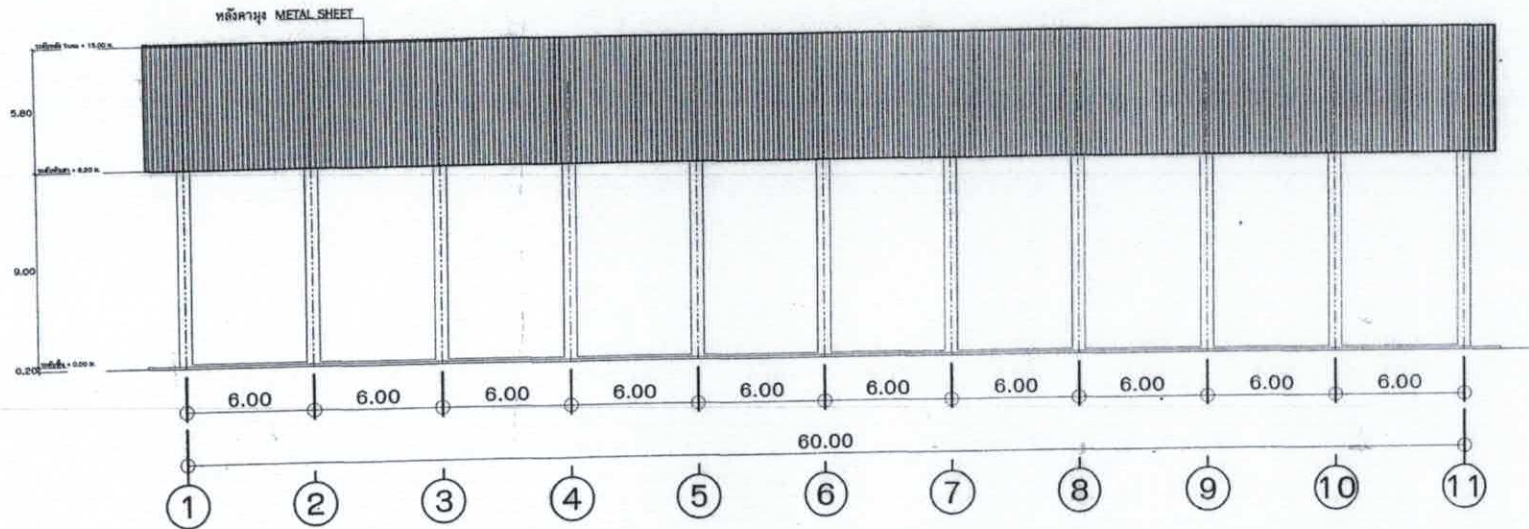
1:250



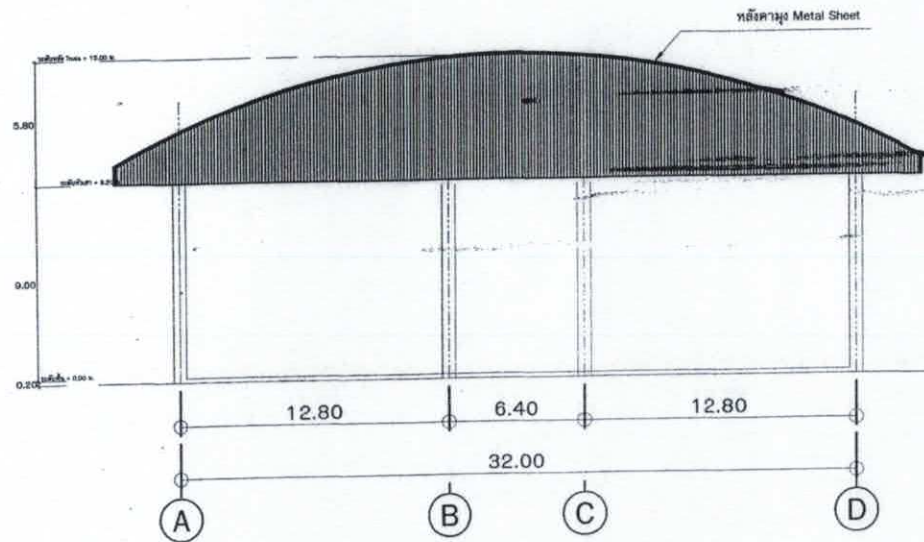
ทิศแสดงรูปด้าน

(นายอรรถชัย คำคำมูล)
นายช่างสำรวจ

เทศบาลตำบลบ้านแปะ			
สำนักงานเทศบาลตำบลบ้านแปะ 50240			
แบบก่อสร้าง	โครงการก่อสร้างโครงการอาคารเรียน	แบบมาตรฐาน	แบบเฉพาะ ท.บ.บ้านแปะ
รายละเอียด	รายละเอียดประกอบ	หน้า 8	หน้า 8
สถานที่	สถานที่ก่อสร้างเทศบาลตำบลบ้านแปะ	พื้นที่	พื้นที่ 8
เห็นชอบ	ปณิธิ ท.	หน้า 8	หน้า 8
อนุมัติ	หน้า 8	หน้า 8	หน้า 8
ฉบับแสดง	รูปแปลนอาคาร	หน้า 8	หน้า 8
รายละเอียดประกอบ	หน้า 8	หน้า 8	หน้า 8



แบบแสดงรูปด้าน
หน้าครึ่ง



แบบแสดงรูปด้าน
หน้าครึ่ง

สำเนาถูกต้อง

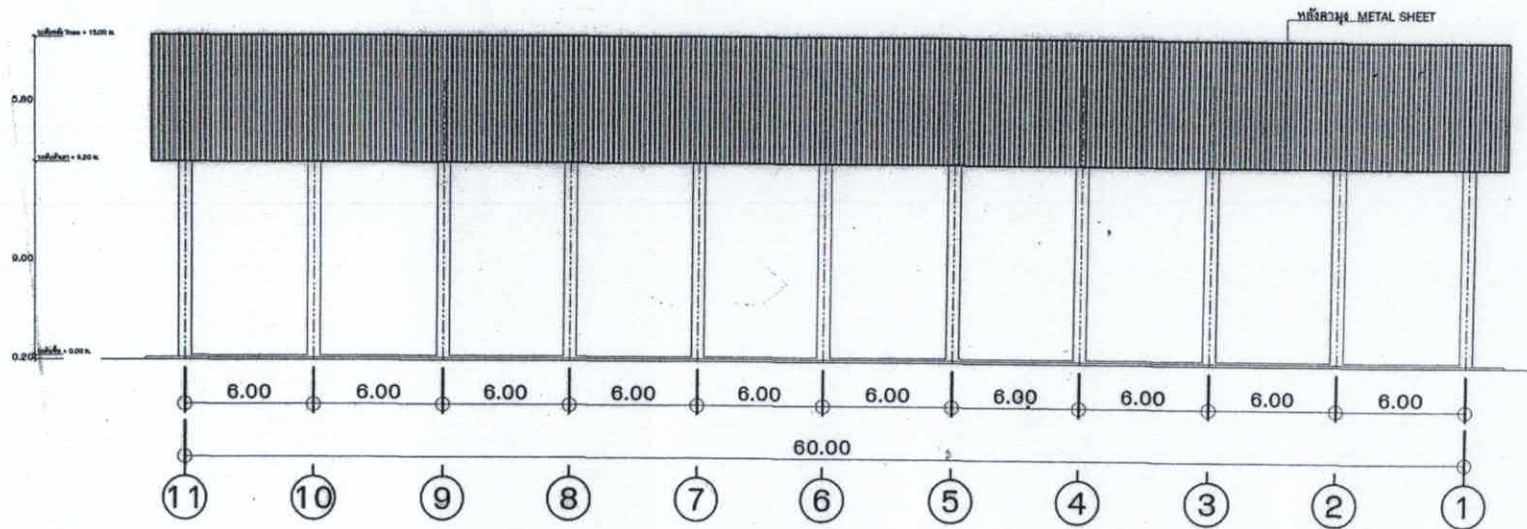
นายช่างสำรวจ

นายช่างสำรวจ

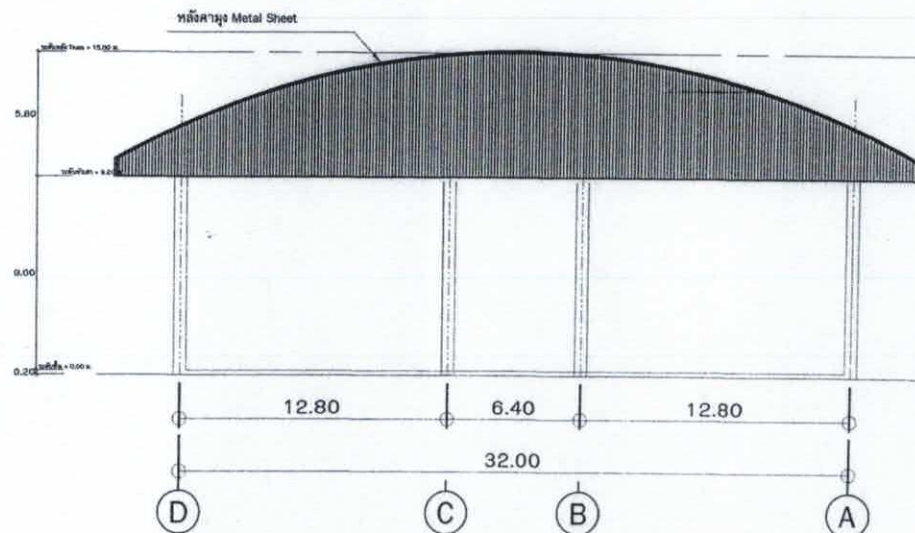
นายช่างสำรวจ

นายช่างสำรวจ

เทศบาลตำบลบ้านแปะ			
อำเภอจอมทอง จังหวัดเชียงใหม่ 50240			
แบบก่อสร้าง	โครงการก่อสร้างโครงการอาคารอเนกประสงค์	แบบมาตรฐาน	แบบเฉพาะ ทด.บ้านแปะ
รายละเอียด	รายละเอียดประกอบ	พื้นที่ 8	เขียนแบบ
สถานที่	สนามกีฬาเทศบาลตำบลบ้านแปะ	ปีที่ 8	นายช่างสำรวจ
เก็บมอบ	ปัสส ทศ.	ตรวจ	นายช่างสำรวจ
อนุมัติ	นายก ทศ.	วิศวกรโยธา	นายช่างสำรวจ
แบบแสดง	รูปด้าน A และรูปด้าน B	วันที่ 11.11.2564	3/12



แบบแสดงรูปด้าน
มาตราส่วน 1:150



แบบแสดงรูปด้าน
มาตราส่วน 1:150

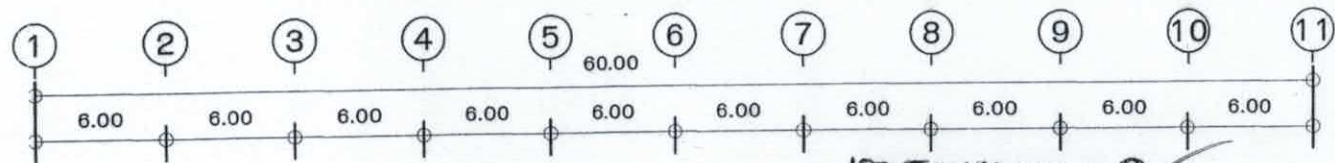
สำเนาถูกต้อง

สำเนาถูกต้อง

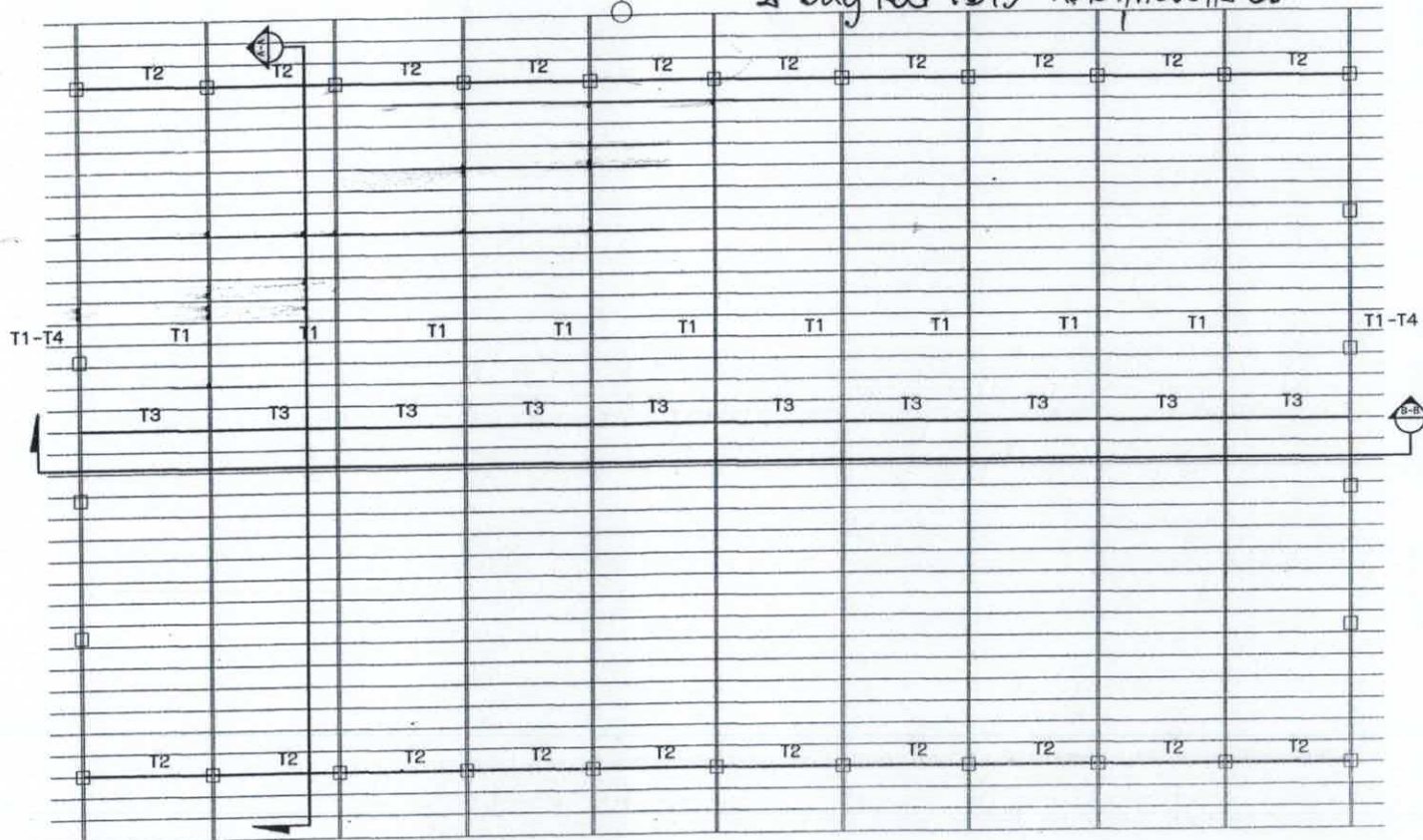
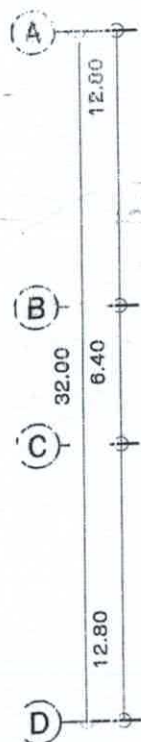
(นายอัครชัย คำคำมูล)
นายช่างสำรวจ

ระพีพร ศรีชัย
สย.7130

เทศบาลตำบลบ้านแปะ			
อำเภอจอมทอง จังหวัดเชียงใหม่ 50240			
แบบก่อสร้าง	โครงการก่อสร้างโครงการอาคารเรียนประถมศึกษา	แบบมาตรฐาน	แบบเฉพาะ
รายละเอียด	รายละเอียดประกอบ	แบบเฉพาะ	แบบเฉพาะ
สถานที่	สถานที่ก่อสร้างเทศบาลตำบลบ้านแปะ หมู่ที่ 8	เขียนแบบ	นายช่างสำรวจ
เห็นชอบ	ปลัด ทด.	ตรวจ	วิศวกรโยธา
อนุมัติ	นายก ทด.	วิศวกรโยธา	
แบบแสดง	รูปด้าน C และรูปด้าน D	รายละเอียดประกอบ	



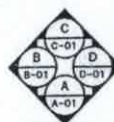
100x50x20x3.2
 แปเหล็ก C-125x50x20x3.2 มม. @1.00 ม.
 2 Sag Rod RB15 กลบทุกช่องว่าง



สำเนาถูกต้อง

แปลนโครงหลังคา

มาตราส่วน 1:250



ทิศแสดงรูปด้าน

สำเนาถูกต้อง

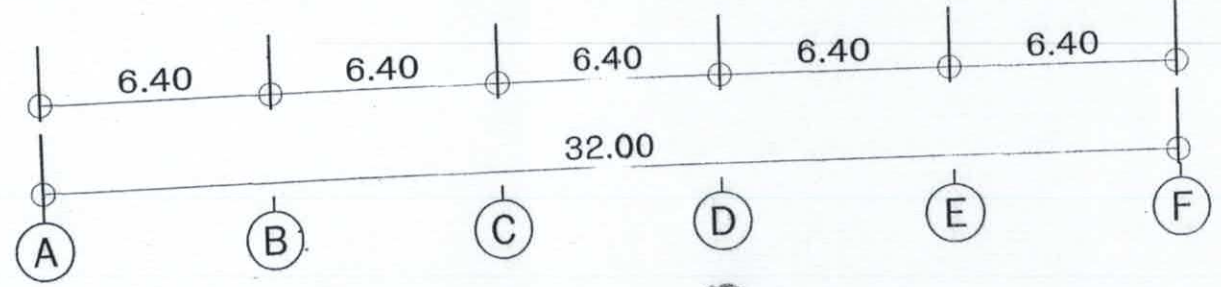
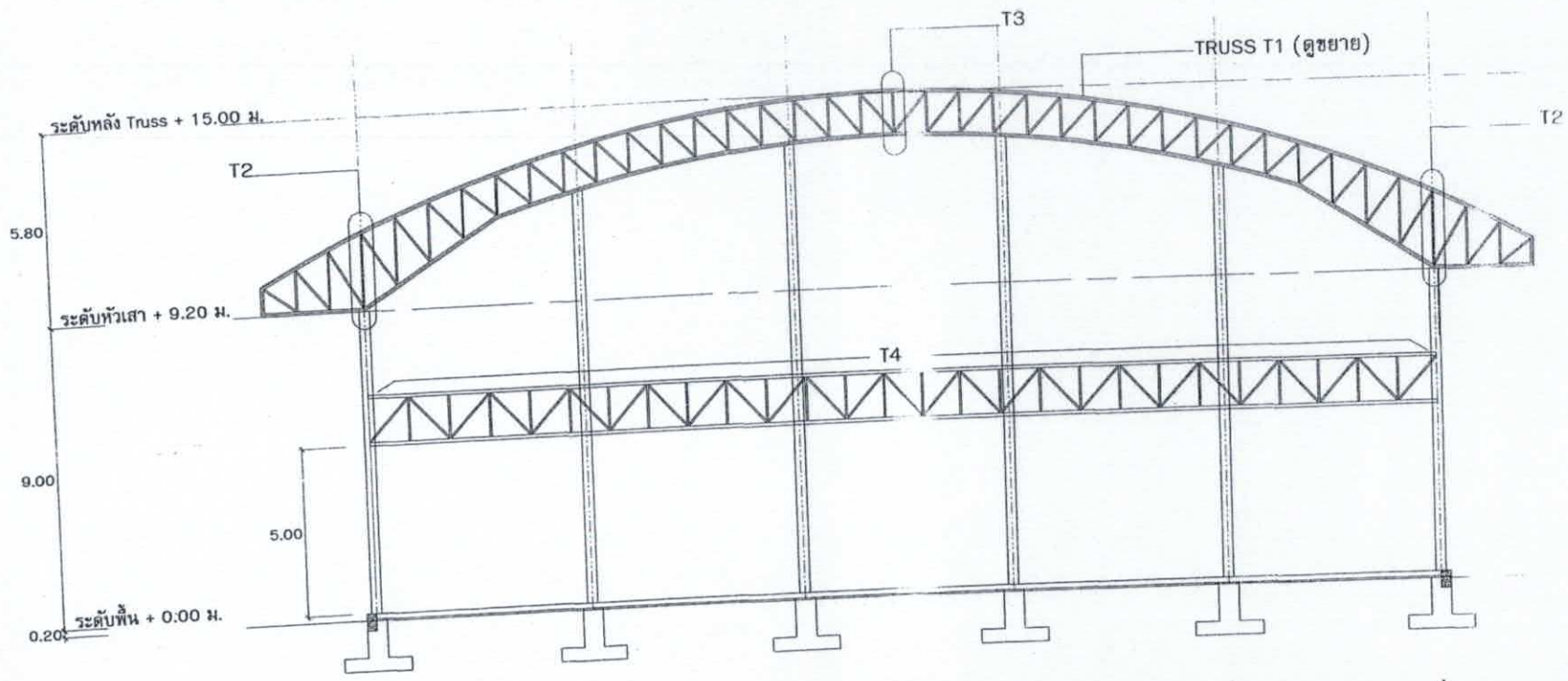
ประธาน สร้อยคณะ
 สย.7130

นายมงคล พึ่งชนะ
 ส.ส. 1944

(นายอดุลย์ ตาคำนูล)
 นายช่างสำรวจ

(นายอดุลย์ ตาคำนูล)
 นายช่างสำรวจ

เทศบาลตำบลบ้านแปะ			
อำเภอจอมทอง จังหวัดเชียงใหม่ 50240			
แบบก่อสร้าง	โครงการก่อสร้างโครงการอาคารเรียน	แบบมาตรฐาน	แบบเฉพาะ ทด.บ้านแปะ
รายละเอียด	รายละเอียดประกอบ	พื้นที่ 8	เขียนแบบ
สถานที่	สนามกีฬาทางเทศบาลตำบลบ้านแปะ	ผู้ทำ	นายช่างสำรวจ
เห็นชอบ	ปลัด ทด.	สำรวจ	หัวหน้างานการโยธา
อนุมัติ	นายก ทด.	วิศวกรโยธา	
แปลนแสดง	รูปแปลนหลังคา	รายละเอียดประกอบ	



สำเนาถูกต้อง

นายอดุลย์ คำคำมูล
นายช่างสำรวจ

ประสารณ์ ทรัพย์ตะ
สย.7130

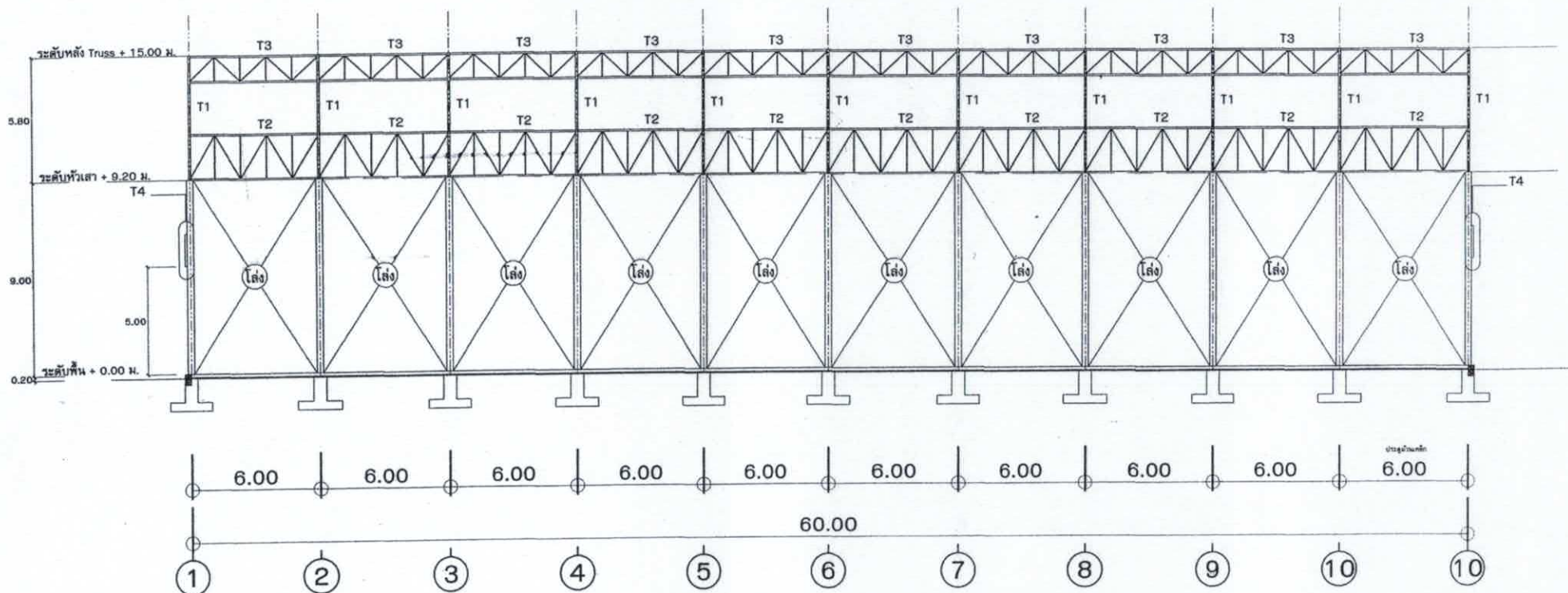
นายมงคล ทุ่งธนะภะ
ส.สธ 1944

แบบแสดงรูปตัด A-A
มาตราส่วน 1:150

สำเนาถูกต้อง

(นายอดุลย์ คำคำมูล)
นายช่างสำรวจ

เทศบาลตำบลบ้านแปะ			
สำนักงานเทศบาลตำบลบ้านแปะ 50240			
แบบก่อสร้าง	โครงการก่อสร้างโครงการอาคารอเนกประสงค์	แบบมาตรฐาน	แบบเฉพาะ ทด.บ้านแปะ
รายละเอียด	รายละเอียดประกอบ	ทอยู่ที่ 8	เขียนแบบ
สถานที่	ถนนกิโลเมตรที่ 1 ตำบลบ้านแปะ	นายช่างสำรวจ	นายช่างสำรวจ
เขียนโดย	ปัด ทด.	ตรวจ	นายช่างสำรวจ
อนุมัติ	นาย ทด.	ตรวจ	นายช่างสำรวจ
แบบแสดง	รูปตัด A-A	รายละเอียดประกอบ	นายช่างสำรวจ



แบบแสดงรูปตัด B-B

มาตราส่วน

1:150

สำเนาถูกต้อง

สำเนาถูกต้อง

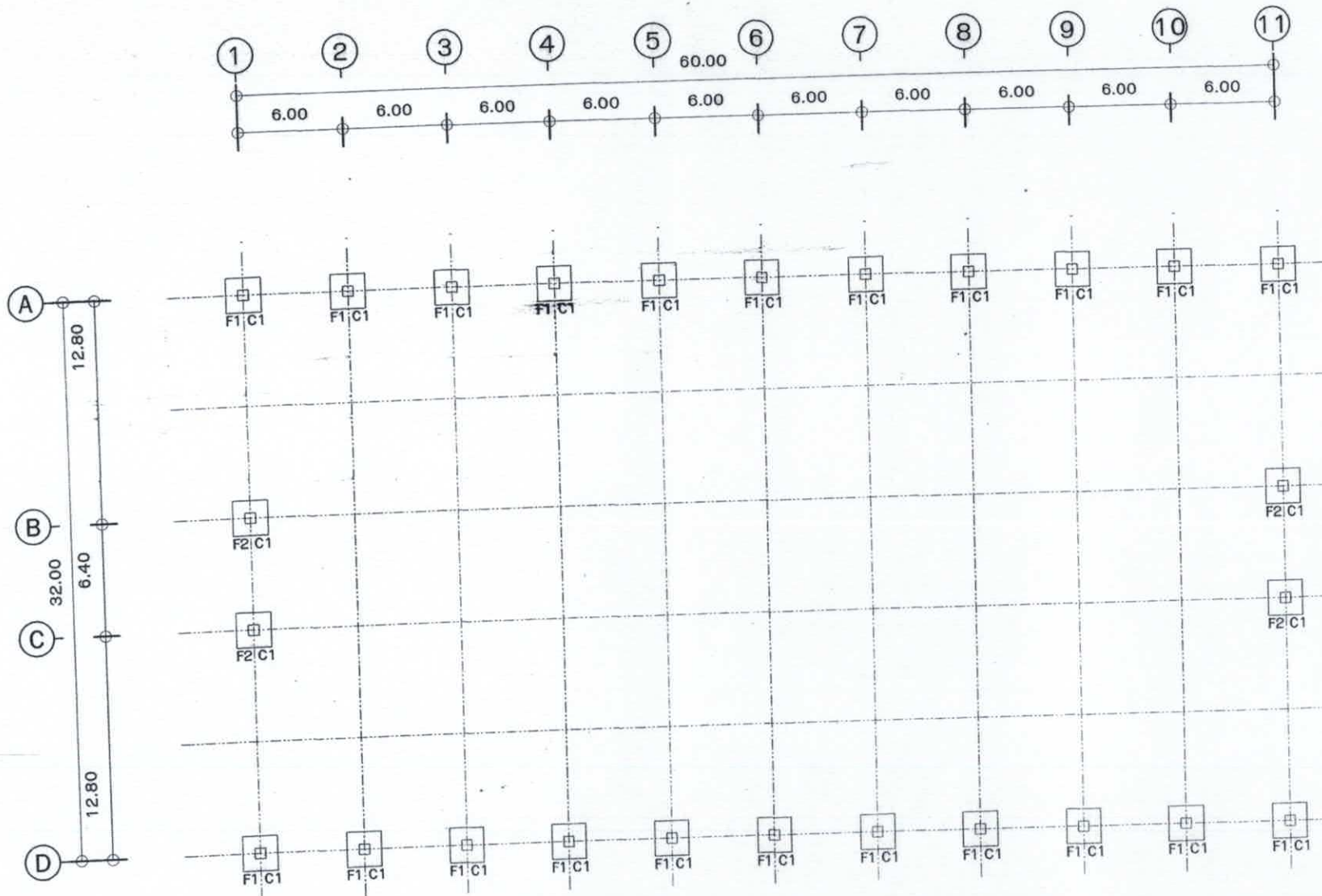
นายอรรถสิทธิ์ คำคำมูล
นางช่างสำรวจ

(นายอรรถสิทธิ์ คำคำมูล)

โครงการสร้าง
สย.7130

นายมงคล หึงชนะ
ส.ส. 1944

เทศบาลตำบลบ้านแปะ			
อำเภอจอมทอง จังหวัดเชียงใหม่ 50240			
แบบก่อสร้าง	โครงการก่อสร้างโครงการอาคารอเนกประสงค์	แบบมาตรฐาน	แบบเฉพาะ ทด.บ้านแปะ
รายละเอียด	รายละเอียดประกอบ	เขียนแบบ	นายช่างสำรวจ
สถานที่	สถานที่ทางหลวงเทศบาลตำบลบ้านแปะ หมู่ที่ 8	เขียนแบบ	นายช่างสำรวจ
เห็นชอบ	ปดิ ทด.	(ตรวจ)	นายช่างสำรวจ
อนุมัติ	นายก ทด.	วิศวกรโยธา	นายช่างสำรวจ
แบบแสดง	รูปตัด B-B	รายละเอียดประกอบ	ส.ส. 1944



ถ้าเนาถูกต้อง

นายอดุลย์ คำคำมูล
นายช่างสำรวจ

นายสารณิ สร้อยตะ
สย.7130
นายมงคล พึ่งกัน
สย. 1904

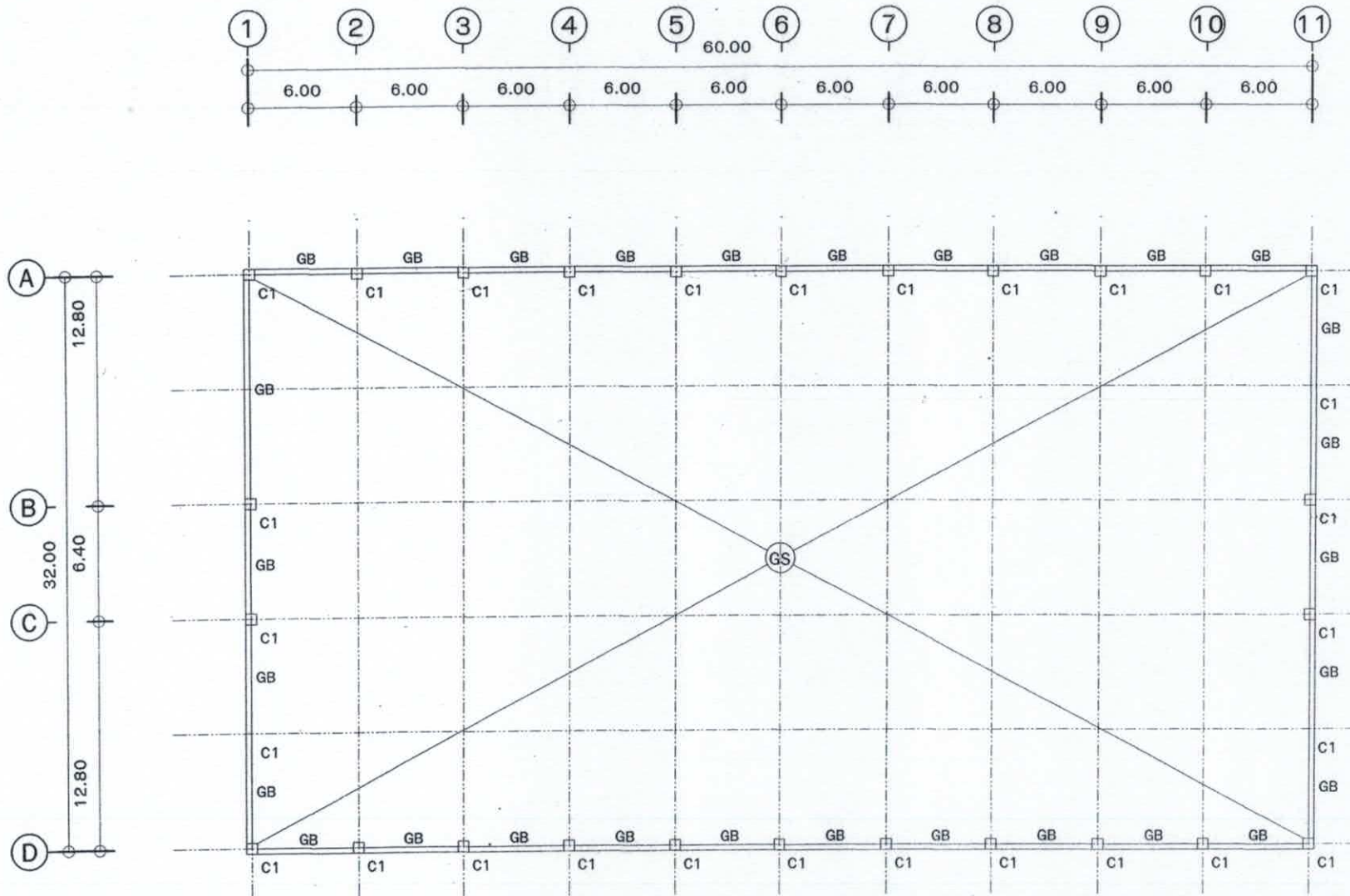
ถ้าเนาถูกต้อง

แปลนฐานราก, เสา
มาตราส่วน 1:250



(นายอดุลย์ คำคำมูล)
นายช่างสำรวจ

เทศบาลตำบลบ้านแปะ อำเภอเมือง จังหวัดเชียงใหม่ 50240			
แบบก่อสร้าง	โครงการก่อสร้างโครงการอาคารพาณิชย์	แบบมาตรฐาน	แบบเฉพาะ ทด.บ้านแปะ
รายละเอียด	รายละเอียดประกอบ	พื้นที่ 8	เขียนแบบ
สถานที่	สนามกีฬาเทศบาลตำบลบ้านแปะ	ปีที่ 8	นายช่างสำรวจ
เก็บชอบ	ปัด ทด.	ตรวจ	นายช่างสำรวจ
อนุมัติ	นายก ทด.	วิศวกร	วิศวกร
แบบแปลน	แปลนโครงสร้างราก, เสา	สย. 1904	สย. 1904



สำเนาถูกต้อง

แปลนฐานคานคอดิน, พื้น
มาตราส่วน 1:250

นายอรรถสิทธิ์ คำคำมูล
นายช่างสำรวจ

สำเนาถูกต้อง

(นายอรรถสิทธิ์ คำคำมูล)
นายช่างสำรวจ

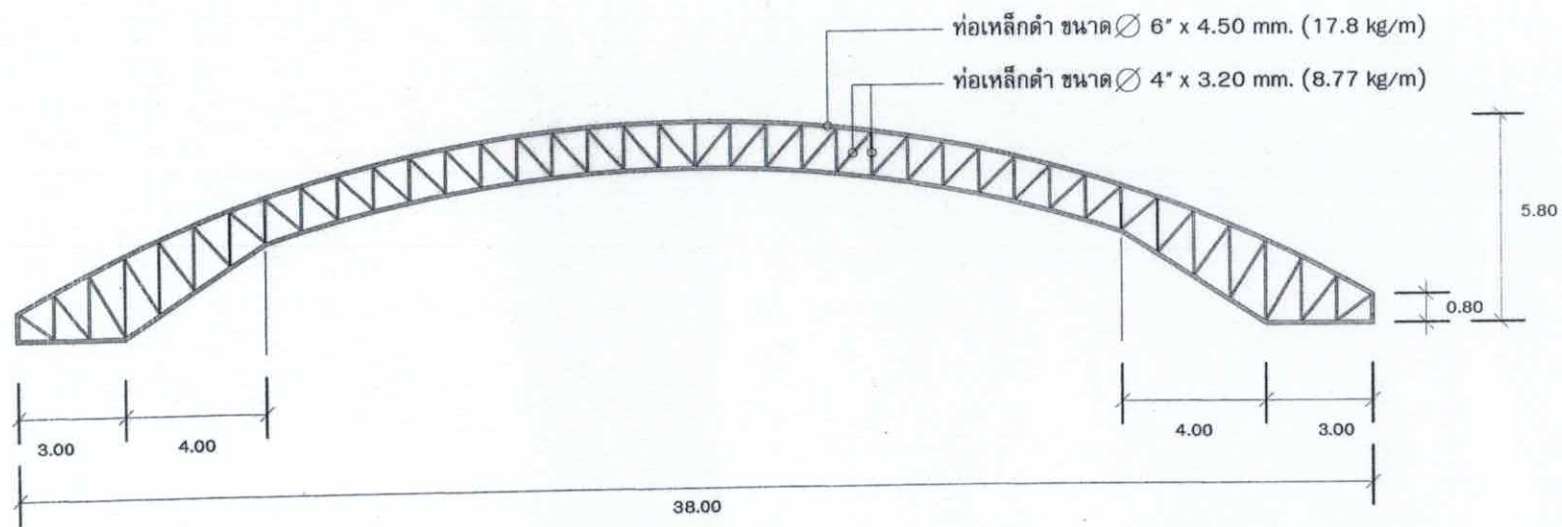
ทะเบียนที่ดิน ส.ร. 7130
นายอรรถสิทธิ์ คำคำมูล
ร. 1944

D
D-01

เทศบาลตำบลบ้านแปะ
อำเภอจอมทอง จังหวัดเชียงใหม่ 50240

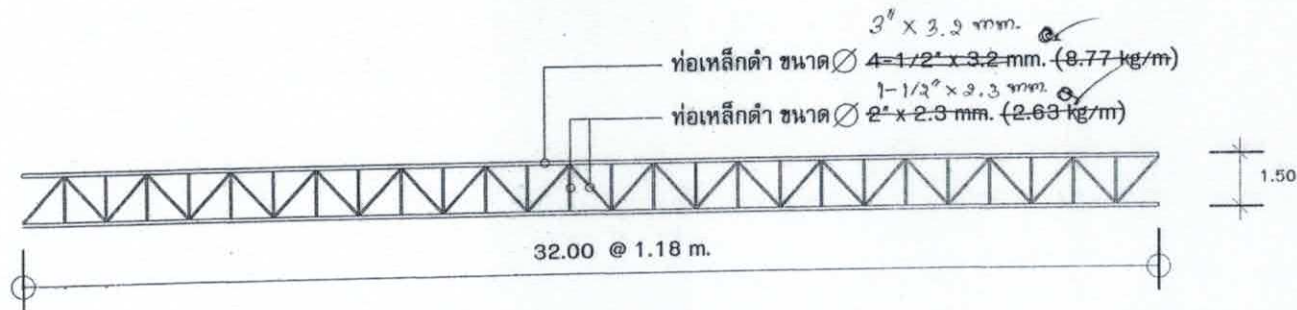
แบบก่อสร้าง	โครงการก่อสร้างโครงการอาคารพาณิชย์	แบบมาตรฐาน	แบบเฉพาะ ทด. บ้านแปะ
รายละเอียด	รายละเอียดประกอบ	พื้นที่ 8	เนื้อที่ 8
สถานที่	สถานที่ก่อสร้างเทศบาลตำบลบ้านแปะ	พื้นที่ 8	เนื้อที่ 8
เห็นชอบ	ปฐพี ทด.	สร้าง	นายอรรถสิทธิ์ คำคำมูล
อนุมัติ	นายก ทด.	วิศวกรโยธา	
แบบแสดง	แปลนโครงสร้างคานคอดิน, พื้น		
	รายละเอียดประกอบ		

9/9



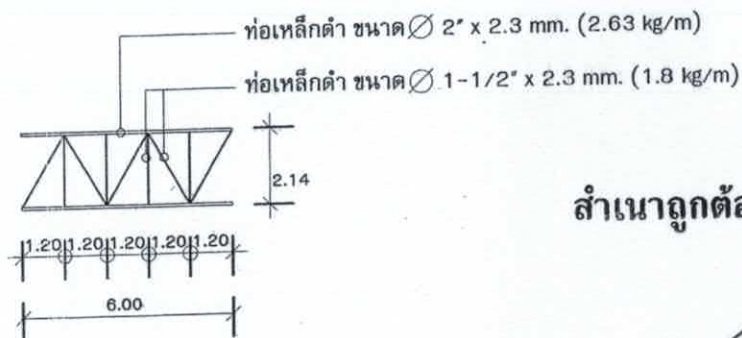
แบบขยาย T1

มาตราส่วน 1:150



แบบขยาย T4

มาตราส่วน 1:250

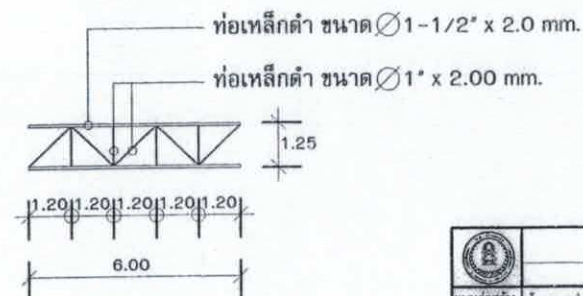


แบบขยาย T2

มาตราส่วน 1:250

สำเนาถูกต้อง

นายออดุ้ย จาตุมาณี
นายช่างสำรวจ



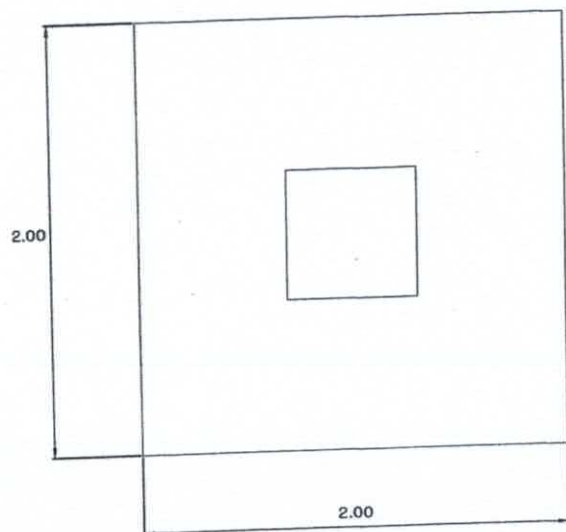
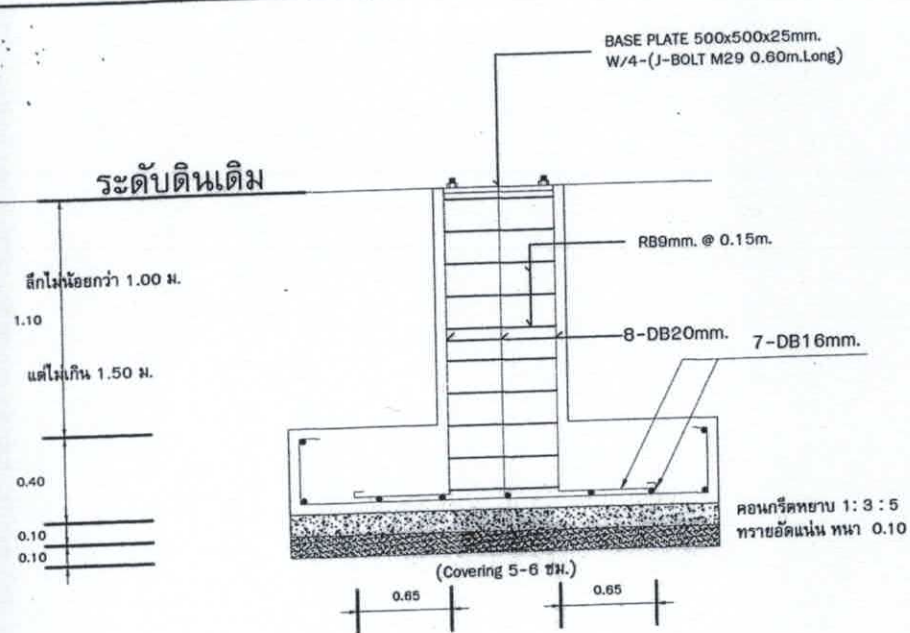
แบบขยาย T3

มาตราส่วน 1:125

พระสารพัด สร้อยตะกรุด
สย.7130

นายมงคล พึ่งธนกิจ
ส.ส.ถ 1944

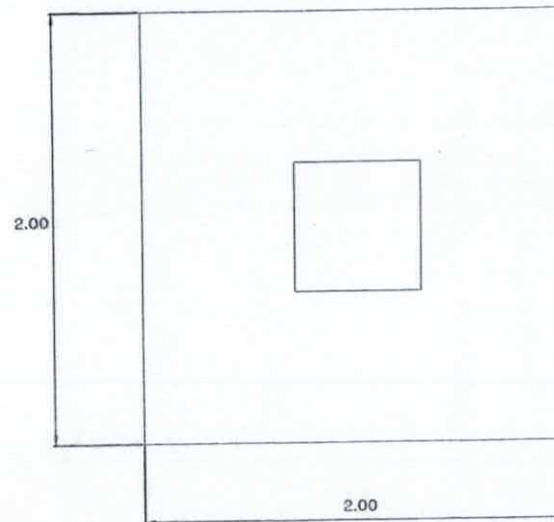
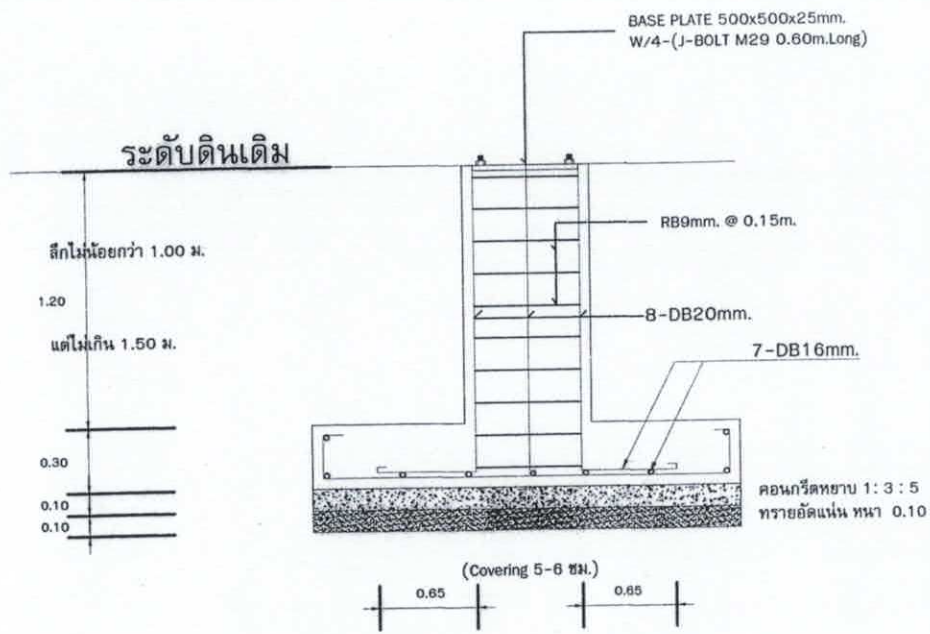
เทศบาลตำบลบ้านแปะ					
อำเภอจอมทอง จังหวัดเชียงใหม่ 50240					
แบบก่อสร้าง	โครงการก่อสร้างโครงการอาคารอเนกประสงค์			แบบมาตรฐาน	
รายละเอียด	รายละเอียดประกอบ			แบบเฉพาะ ทด.บ้านแปะ	
สถานที่	สนามกีฬาเทศบาลตำบลบ้านแปะ	พื้นที่	8	เขียนแบบ	นายช่างสำรวจ
เป็นขอบ	ป.ลิต ทด.	สำรวจ	ส.ว. 20	นายช่างการโยธา	
อนุมัติ	นายออดุ้ย จาตุมาณี	นายก ทด.	จิตรพรธาดา	นายช่างการโยธา	
แบบแสดง	ขยายโครง TRUSS - รายละเอียดประกอบ			10	2



ขยายฐานราก F1,C1
มาตราส่วน 1:25

สำเนาถูกต้อง

นายอรรถ ชาติวิบูลย์
นางช่างสำรวจ

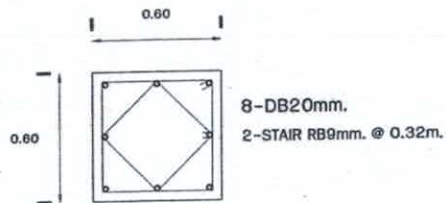


ขยายฐานราก F2,C1
มาตราส่วน 1:25

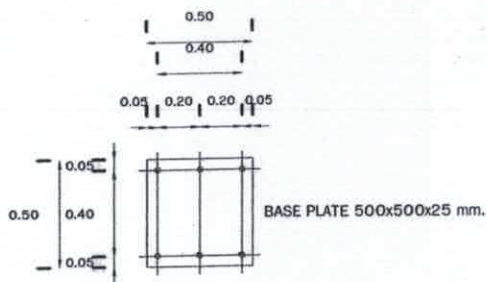
นายมงคล หึงษ์มณี
ส.ส. 1944

ประสารณ์ ศรีอัยยะศ
สย.7130

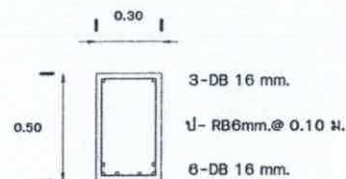
เทศบาลตำบลบ้านแปะ			
อำเภอจอมทอง จังหวัดเชียงใหม่ 50240			
แบบก่อสร้าง	โครงการก่อสร้างโครงการอาคารเรียนประจำองค์	แบบมาตรฐาน	แบบเฉพาะ ทด.บ้านแปะ
รายละเอียด	รายละเอียดประกอบ		
สถานที่	สถานที่ก่อสร้างเทศบาลตำบลบ้านแปะ หมู่ที่ 8	เขียนแบบ	นายช่างสำรวจ
เห็นชอบ	ปลัด ทด.	ตรวจ	หัวหน้าสำนักงาน
อนุมัติ	นายก ทด.	วิศวกรโยธา	10.17.03
แบบแสดง	ขยายโครงสร้าง	1:50	11/12
	รายละเอียดประกอบ		



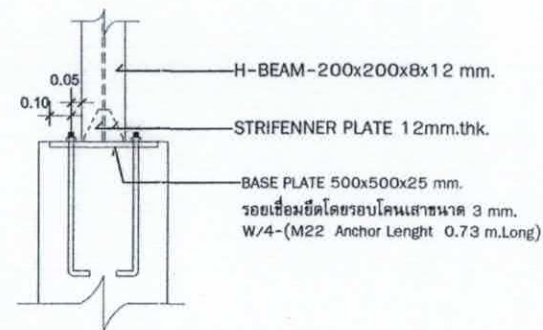
DETAIL CON (COLUMN)
มาตราส่วน 1:25



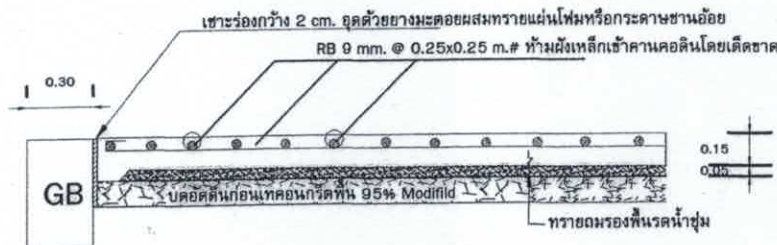
DETAIL BASE PLATE
มาตราส่วน 1:25



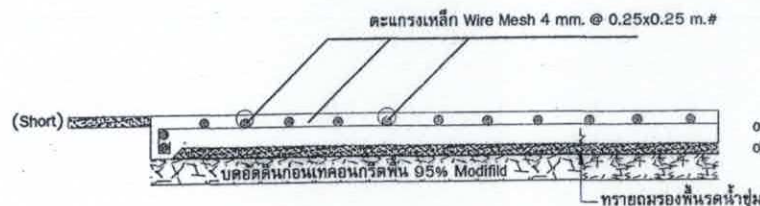
DETAIL GB
มาตราส่วน 1:25



DETAIL COLUMN TYPE
มาตราส่วน 1:25



DETAIL GS (ภายใน)
มาตราส่วน 1:25



DETAIL GS (ภายนอก)
มาตราส่วน 1:25

สำเนาถูกต้อง

นายอรรถสิทธิ์ ดาภิบาล
นายอรรถสิทธิ์ ดาภิบาล

นายประสาร ศรีชัยคุณ
สย.7130

นายมงคล พงษ์ชนะกุล
สย.1944

เทศบาลตำบลบ้านแปะ			
อำเภอจอมทอง จังหวัดเชียงใหม่ 50240			
แบบก่อสร้าง	โครงการก่อสร้างโครงการอาคารเรียนประจักษ์	แบบมาตรฐาน	แบบเฉพาะ ทด.บ้านแปะ
รายละเอียด	รายละเอียดประกอบ	หน้า 8	หน้า 8
สถานที่	สนามกีฬาเทศบาลตำบลบ้านแปะ	ผู้ทำ	นายช่างสำรวจ
เห็นชอบ	ปัสดี ทด.	ตรวจ	นายช่างสำรวจ
อนุมัติ	นายก ทด.	วิศวกรโยธา	นายช่างสำรวจ
แบบแสดง	ขยายโครงสร้างหน้าตัดเสา หน้าตัดคาน	รายละเอียดประกอบ	หน้า 12