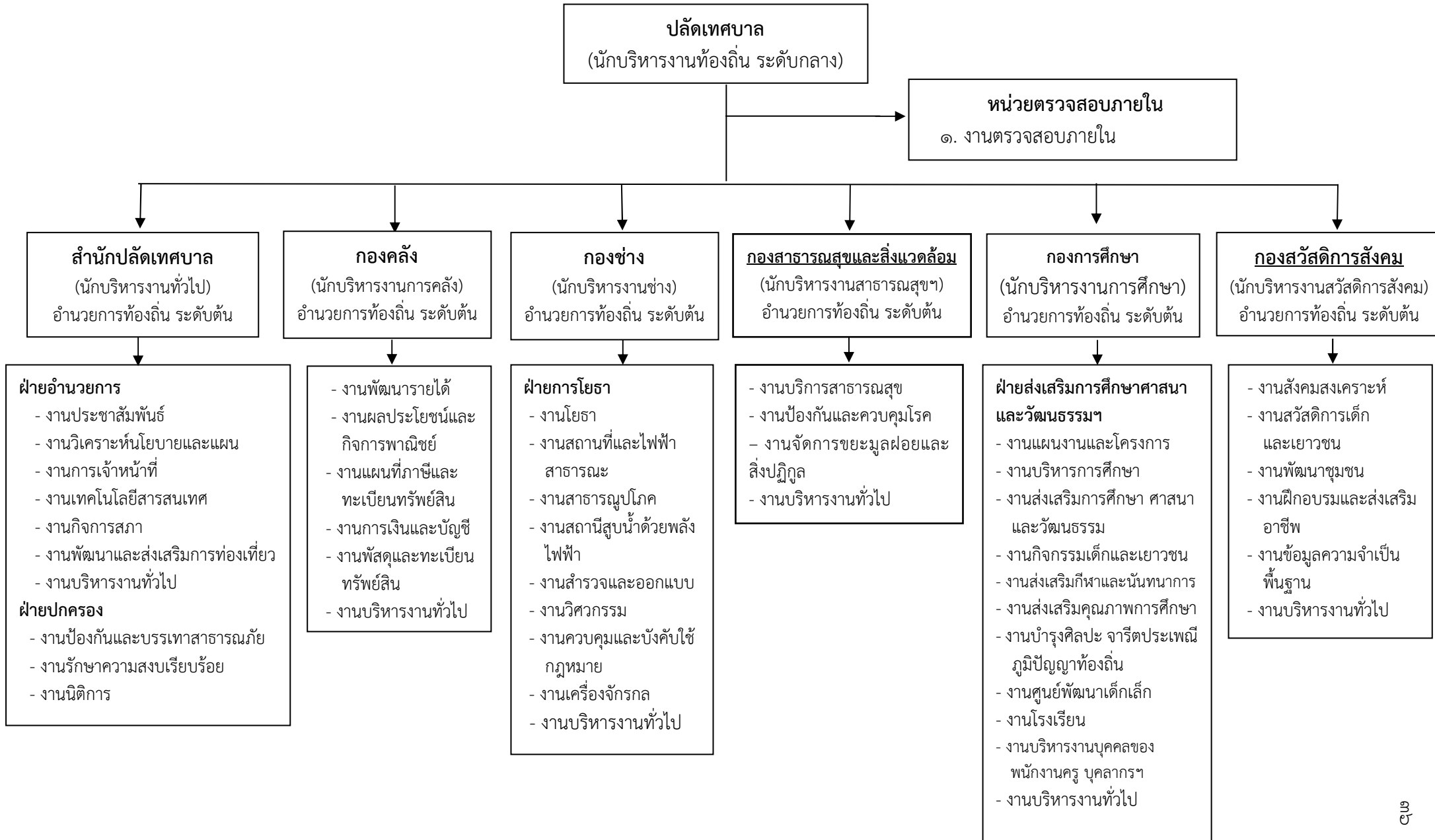
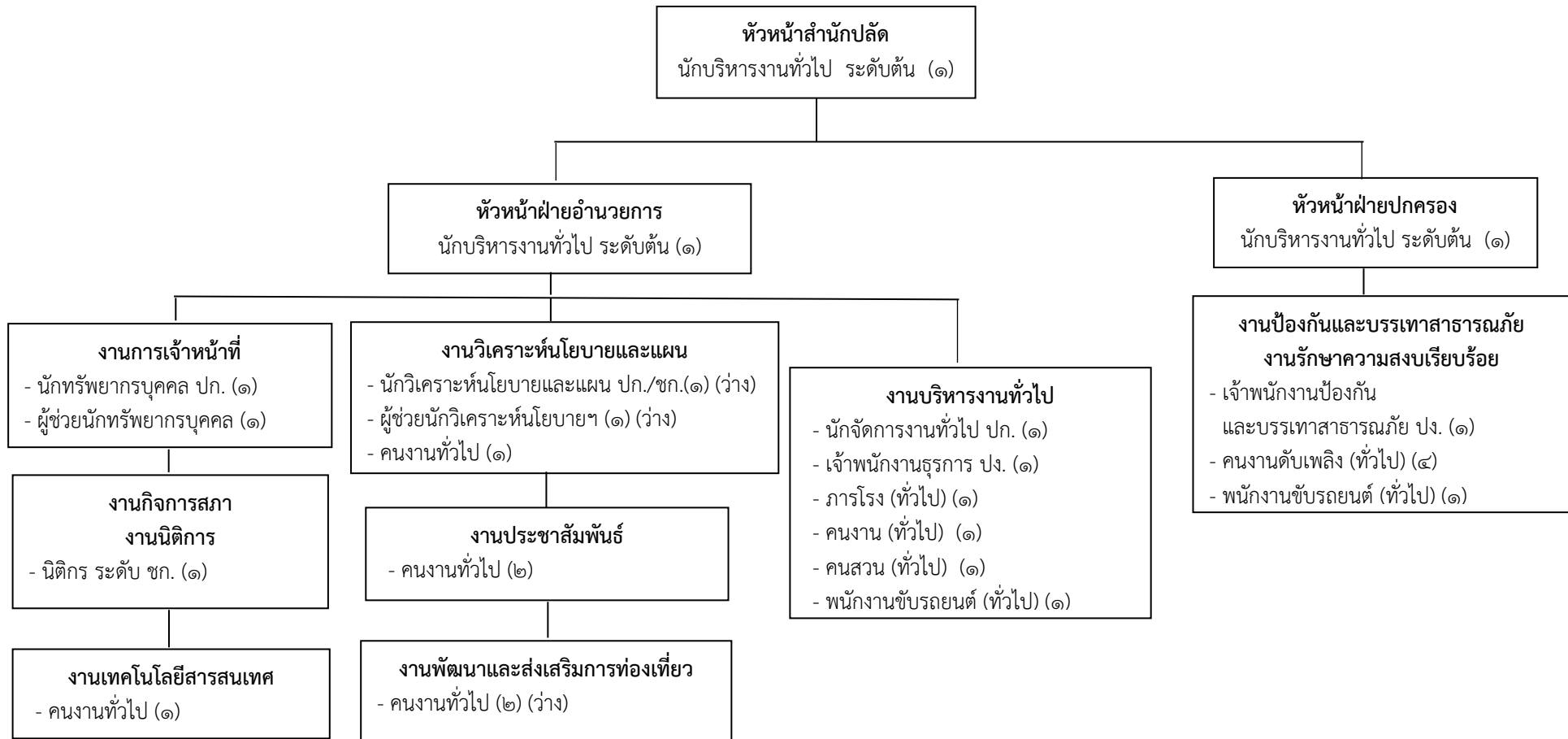


กรอบโครงสร้างส่วนราชการ ของเทศบาลตำบลบ้านแปะ

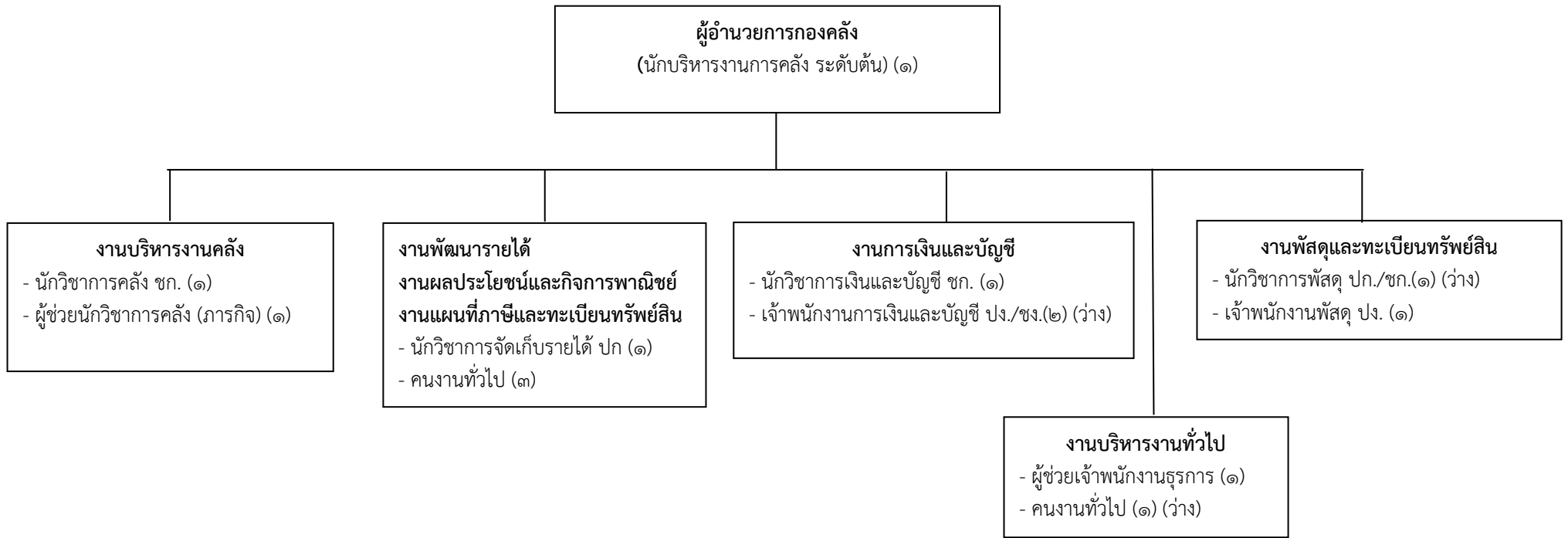


โครงสร้างสำนักปลัดเทศบาล



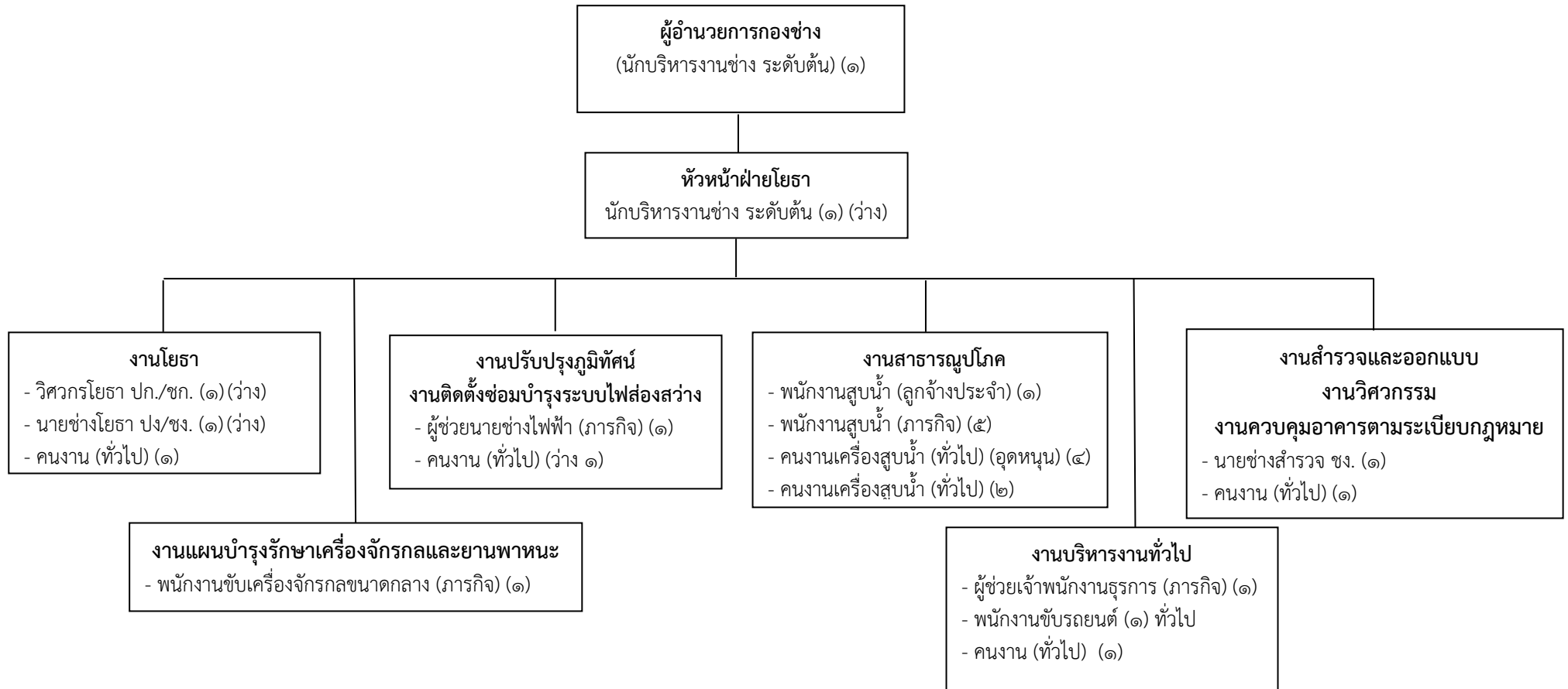
ประเภท	อำนวยการท้องถิ่น	วิชาการ		ทั่วไป		ลูกจ้างประจำ	พนักงานจ้างตามภารกิจ	พนักงานจ้างทั่วไป
		ชก.	ปก.	ชก.	ปง.			
ระดับ	ต้น	ชก.	ปก.	ชก.	ปง.			
จำนวน	๓	๑	๓	-	๒	-	๒	๑๔

โครงสร้างกองคลัง



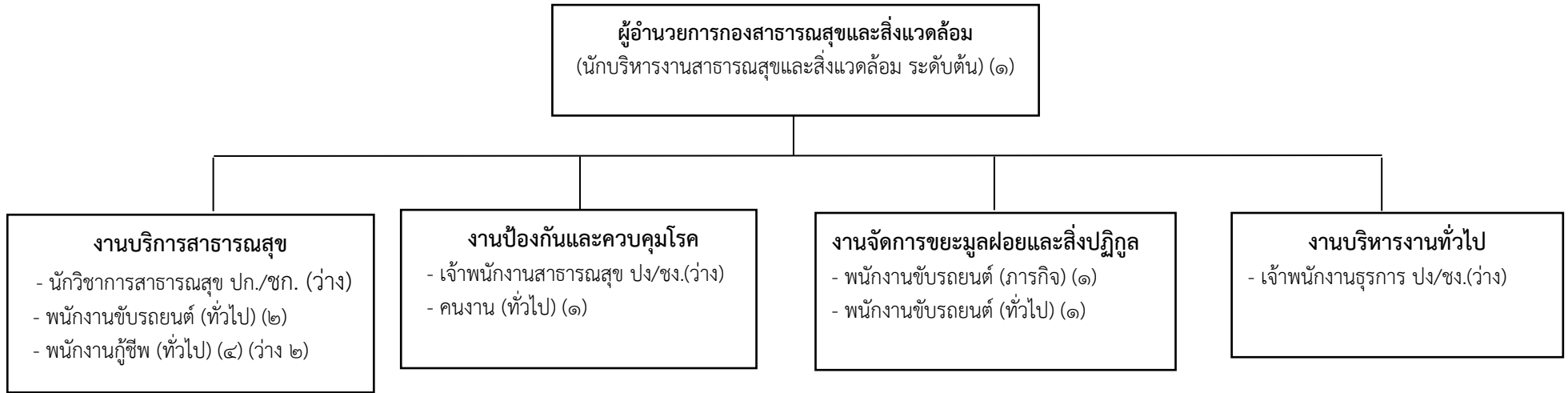
ประเภท	อำนาจการท้องถิ่น	วิชาการ		ทั่วไป		ลูกจ้างประจำ	พนักงานจ้างตามภารกิจ	พนักงานจ้างทั่วไป
		ชก.	ปก.	ชก.	ปง.			
ระดับ	ต้น	ชก.	ปก.	ชก.	ปง.	-	๒	๔
จำนวน	๑	๒	๑	-	๑	-	๒	๔

โครงสร้างกองช่าง



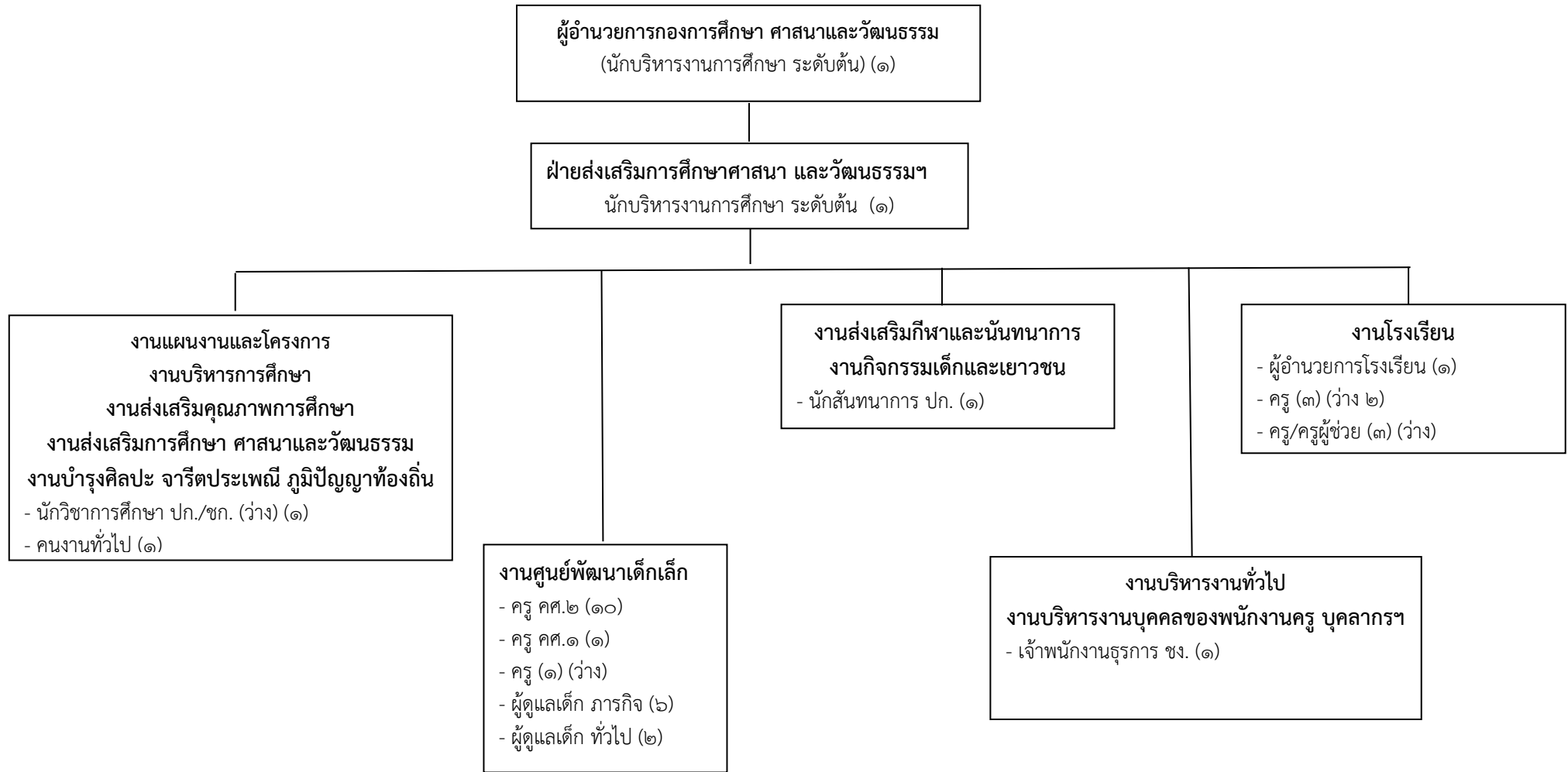
ประเภท	อำนาจการท้องถิ่น	วิชาการ		ทั่วไป		ลูกจ้างประจำ	พนักงานจ้างตามภารกิจ	พนักงานจ้างทั่วไป
		ชก.	ปก.	ชง.	ปง.			
ระดับ	ต้น							
จำนวน	๒	-	๑	๑	๑	๑	๘	๑๑

โครงสร้างกองสาธารณสุขและสิ่งแวดล้อม



ประเภท	อำนาจการท้องถิ่น	วิชาการ		ทั่วไป		ลูกจ้างประจำ	พนักงานจ้างตามภารกิจ	พนักงานจ้างทั่วไป
		ชก.	ปก.	ชง.	ปง.			
ระดับ	ต้น							
จำนวน	๑	-	๑	-	๒	-	๑	๘

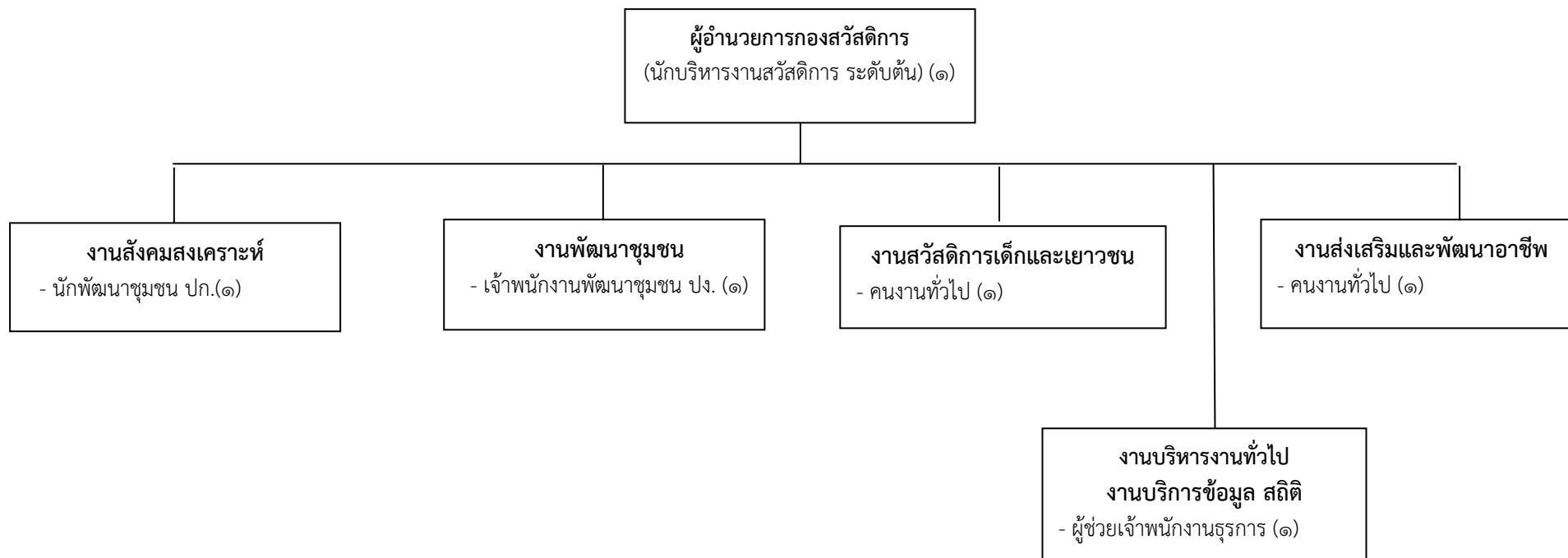
โครงสร้างกองการศึกษา



ประเภท	อำนาจการท้องถิ่น	วิชาการ		ทั่วไป		พนักงานครู		พนักงานจ้างตาม ภารกิจ	พนักงานจ้าง ทั่วไป
		ชก.	ปก.	ชง.	ปง.	ชก.	ปก.		
ระดับ	ต้น								
จำนวน	๒	-	๑	-	๑	๑๐	๑	๖	๓

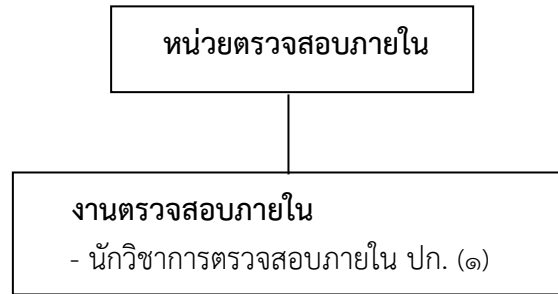
หมายเหตุ มีผู้บริหารสถานศึกษาวิทยฐานะชำนาญพิเศษ ๑ อัตรา

โครงสร้างกองสวัสดิการสังคม



ประเภท	อำนาจการท้องถิ่น	วิชาการ		ทั่วไป		ลูกจ้างประจำ	พนักงานจ้างตามภารกิจ	พนักงานจ้างทั่วไป
		ชก.	ปก.	ชง.	ปง.			
ระดับ	ต้น							
จำนวน	๑	-	๑	-	๑	-	๑	๒

โครงสร้างหน่วยตรวจสอบภายใน



ประเภท	อำนาจการท้องถิ่น	วิชาการ		ทั่วไป		ลูกจ้างประจำ	พนักงานจ้างตาม ภารกิจ	พนักงานจ้าง ทั่วไป
		ชก.	ปก.	ชง.	ปง.			
ระดับ	-	ชก.	ปก.	ชง.	ปง.			
จำนวน	-	-	๑	-	-	-	-	-