

กลุ่มทอผ้าบ้านห้วยทราย

ผลิตภัณฑ์ ผ้าฝ้ายทอมือ




กลุ่มทอผ้าบ้านห้วยทราย
เลขที่ 204 หมู่ 5 ต.บ้านแปะ อ.จอมทอง จ.เชียงใหม่
โทร 081-9529816 / 094-9514124
JIRANON_WAN@HOTMAIL.COM



สารบัญ

- ประวัติความเป็นมา
- แนวคิด
- จุดเด่น
- แรงบันดาลใจ
- ข้อมูลการดำเนินงานของกลุ่มทอผ้าบ้านห้วยทราย
 - วัตถุประสงค์
 - เป้าหมาย
 - การดำเนินงาน
 - ผู้ให้การสนับสนุน
 - แผนการดำเนินงาน
- ระเบียบข้อบังคับของกลุ่มทอผ้าบ้านห้วยทราย
- สมาชิกกลุ่มทอผ้าบ้านห้วยทราย
- การตลาด
- รายรับ / รายจ่าย
- วัตถุประสงค์
- กระบวนการผลิต
- ปริมาณการผลิต
- การจัดการของเสีย
- การพัฒนาผลิตภัณฑ์
- สินค้า / ผลิตภัณฑ์
- การพัฒนาบรรจุภัณฑ์
- แผนที่ตั้งศูนย์การเรียนรู้กลุ่มทอผ้าบ้านห้วยทราย
- การมีส่วนร่วมกับชุมชน
- รางวัล / เกียรติบัตร
- ประมวลภาพกิจกรรม



ชื่อกลุ่ม กลุ่มทอผ้าบ้านห้วยทราย
ประธาน นางณัฐรดา แก้วชมภู
สถานที่ตั้ง 204 หมู่ 5 ต.บ้านแปะ อ.จอมทอง จ.เชียงใหม่
ชื่อผลิตภัณฑ์ ผ้าทอมือลายขัด

ประวัติความเป็นมาของกลุ่ม

เส้นด้ายสายใยแห่งชีวิต สู่เศรษฐกิจชุมชน และมีคุณธรรม กตัญญูรู้คุณ ต่อท้องถิ่นสร้างชีวิต และสร้างรายได้สู่ชุมชนโดยภูมิปัญญาการทอผ้าฝ้าย ด้วยการทอผ้าที่โบราณ ก็ทอมือ ผืนผ้าทำจากเส้นด้าย และย้อมสีธรรมชาติ (โดดเด่น) กลุ่มทอผ้าฝ้ายลายโบราณได้มี แม่อยู่จัน สมคำ ท่านได้ทอผ้าห่มลายดีหรือเรียกภาษาเหนือว่าผ้าตวบลายดี ซึ่งเป็นผ้าฝ้ายลายโบราณลักษณะการทอคล้ายตารางหมากรอก (ตาสก็อต) หรือสีเหลี่ยมคล้ายไร่นาชาวบ้าน และใช้เส้นด้ายขนาดกลางทำผ้าเนื้อยวม การมัดลายใช้ลายลายน้ำ หรือลายสายฝน สลับกับสีพื้นสีลายมัดหมี่ ทำให้เกิดลวดลายที่สวยงาม

แม่อยู่จันจะทอด้วยจิตใจที่รักในการทอผ้า ด้วยความประณีต ทำให้ผ้าทอเป็นผ้าห่มที่สวยงามที่สุด เพื่อเป็นของขวัญ ของฝากสำหรับคนสำคัญ และผู้มีพระคุณ

ต่อมาอยู่จัน ท่านได้ถ่ายทอดองค์ความรู้ ให้กับแม่ทอน นั้นตะแสบ แม่ทอนท่าน ได้สืบสานสิ่งที่แม่อยู่จันตั้งใจคิดค้น แม่ทอน จึงซึมซับ และเรียนรู้จาก แม่อยู่จัน ด้วยความตั้งใจ จนทอผ้าห่มลายดี ผ้าฝ้ายฝ้ายย้อมลาย เพื่อเป็นของกำนัลให้กับญาติผู้ใหญ่ที่นับถือในงานสำคัญ เช่น งานรดน้ำดำหัวในวันสงกรานต์ และต่อมาแม่ทอน ได้ลงเห็นความสำคัญในภูมิปัญญาการทอผ้าฝ้าย ท่านได้ความคิดจัดตั้งกลุ่มทอผ้าขึ้นมา เพื่ออนุรักษ์ภูมิปัญญาท้องถิ่นภูมิปัญญาดั้งเดิมไว้ และถ่ายทอดให้ทายาท คือ นางณัฐรดา แก้วชมภู และนางณัฐรดา แก้วชมภู ได้ถ่ายทอดให้ชาวบ้านต่อไป

เพื่อเป็นการส่งเสริมให้ชาวบ้านมีงานเสริมเพิ่มเติมจากการทำไร่ ทำนา ทำให้เป็นการสร้างรายได้ สร้างความสุขสู่เศรษฐกิจชุมชน อย่างมีคุณธรรม ดีอันซึ่งได้เป็นทายาทได้รับการถ่ายทอดองค์ความรู้ต่าง ๆ จากแม่ทอน ดีอันจึงมีแรงบันดาลใจจาก แม่อยู่จัน และแม่ทอน ที่ท่านให้ทอผ้าห่มลายดี ด้วยสีธรรมชาติสีซีโคลนตามท้องนาบวกกับสีเปลือกไม้ ฝ้ายย้อมลายผืนดี ดีอันจึงนำแนวคิดมาพัฒนาต่อยอดในการทำผ้าฝ้าย ฝ้ายย้อมลายดีให้สวยงาม ลักษณะฝ้ายลายดี โดดเด่นโดยการใช้เส้นค้ำขนานกลาง การทอผ้าห่มลายดี ให้เป็นเอกลักษณ์ของชุมชนบ้านห้วยทรายต่อไป

กลุ่มทอผ้าบ้านห้วยทรายเป็นจุดจำหน่ายสินค้าผลิตภัณฑ์ผ้าฝ้ายทอมือ และสินค้าผลิตภัณฑ์ในชุมชน ทำให้เป็นจุดสนใจสำหรับลูกค้าทั้งในพื้นที่ และนอกพื้นที่ รวมไปถึงลูกค้าจากต่างประเทศ ที่สนใจในผลิตภัณฑ์ของกลุ่มทอผ้าบ้านห้วยทราย

แนวคิด ผลิตภัณฑ์ ผ้าทอมือลายขัด



แนวคิด : มรดกเส้นใยสานสี คุณค่าวิถีภูมิปัญญาพื้นถิ่นจากอดีตถึงปัจจุบัน
ผ้าทอมือลายขัดเป็นองค์ความรู้ที่สั่งสมกันมาเป็นเวลายาวนานของชุมชน
ได้สืบทอดจากรุ่นสู่รุ่น จากอดีตถึงปัจจุบัน ลวดลายและสีสันทรงซึ่งถึง
เอกลักษณ์ท้องถิ่นที่มีอัตลักษณ์และคุณค่าทางวัฒนธรรมให้ยังยืนสืบไป

จุดเด่นของผลิตภัณฑ์



ธรรมชาติสร้างสรรค์ให้นำเอาวัตถุดิบธรรมชาติมาเชื่อมสี
ให้เป็นเอกลักษณ์ นำเส้นด้ายเล็ก เส้นด้ายใหญ่การสร้าง
ลวดลายในการถักทอเป็นผืนผ้าอย่างประณีต บรรจง
งดงาม ปรากฏเป็นผลิตภัณฑ์ผ้าฝ้ายลายรวมมิตร

แรงบันดาลใจ

STORY OF PRODUCT



ความงดงามของธรรมชาติที่สร้างสรรค์ขึ้น ทำให้เกิดแรงบันดาลใจ
ในการหล่อหลอมภูมิปัญญาท้องถิ่น ก่อเกิดแนวคิด แรงบันดาลใจ
ผ้าฝ้ายลายรวมมิตร สีน้ำตาลแทนพื้นดิน สีฟ้าแทนท้องฟ้า สีขาวแทน
เมฆขาว สีเหลืองเหมือนรวงข้าวใกล้สุก คือความสมดุล สมบูรณ์
ที่ธรรมชาติสร้างสรรค์ขึ้นมาเพื่อผู้คน ใช้วิถีชีวิตที่อุดมไปด้วยทรัพยากร
และธรรมชาติที่สวยงาม จนนำมาถูกหล่อหลอมให้เข้ากับมรดก
ภูมิปัญญาท้องถิ่น ก่อกำเนิดเป็นชิ้นงานอันทรงคุณค่าเต็มไปด้วยเรื่อง
ราวที่สืบสานต่อไปให้ยั่งยืน

การดำเนินงานของกลุ่มทอผ้าบ้านห้วยทราย

วัตถุประสงค์ของกลุ่ม

1. จัดตั้งกลุ่มรวบรวมสมาชิกในชุมชน เพื่อสร้างงานสร้างรายได้สู่ชุมชน
2. อนุรักษ์ภูมิปัญญาท้องถิ่น สืบสาน วัฒนธรรม สืบทอดงานฝีมือ งาน ทอผ้าให้เยาวชนรุ่นหลัง ได้ศึกษา เรียนรู้และพัฒนาได้อย่างยั่งยืน
3. สร้างความสามัคคีในชุมชนร่วม แรงร่วมมือ
4. เพื่อให้สมาชิกมีรายได้เสริมจาก อาชีพหลัก
5. งานหัตถกรรมภูมิปัญญาท้องถิ่น ผลิตด้วยแรงบันดาลใจรักทอด้วย ฝีมือผลงานของชุมชนจะสามารถ พัฒนาเพิ่มมูลค่าสินค้าให้เป็นที่ รู้จักสู่ตลาดในชุมชนนอกและตลาด จากต่างประเทศอีกด้วย
6. เกิดการแลกเปลี่ยนเรียนรู้และ พัฒนาศักยภาพด้านการผลิต การตลาด ทักษะการบริหารจัดการทุน รวมทั้งพัฒนาอาชีพและรายได้ ระหว่างครัวเรือน กลุ่มองค์กร เครือข่าย และชุมชน
7. เพื่อให้สมาชิกทราบการบริหารงาน ในรูปของคณะกรรมการ รู้บทบาท และหน้าที่ของตนเองจนเป็น องค์กรที่เข้มแข็งต่อไป

วิธีการดำเนินงาน

1. ส่งเสริมให้คนในชุมชนมีรายได้เสริม จากงาน ทำให้ลดปัญหาของการว่าง งาน ส่งเสริมรายได้สู่ชุมชน
2. ให้การสนับสนุนช่วยเหลือกิจกรรม ของกลุ่มและชุมชน
3. มีเงินตอบแทนแก่สมาชิก

ผู้ให้การสนับสนุน

1. ผู้ใหญ่ บ้านห้วยทรายและกำนันตำบลบ้านแปะ
2. เทศบาล ต.บ้านแปะ / ธกศ สาขาแม่สอย
3. สำนักงานพัฒนาชุมชน อ.จอมทอง
4. นายอำเภอ จอมทอง
5. ศูนย์ส่งเสริมอุตสาหกรรมภาคที่ 1
6. บริษัท ประชาธิปไตยสามัคคี วิสาหกิจ เพื่อสังคมจำกัด
7. โครงการผ้าขาวม้าท้องถิ่นหัตถศิลป์ไทย
8. มูลนิธิหม่อมงามจิตต์บุตรีจักร
9. สำนักงานพัฒนาชุมชน จ.เชียงใหม่
10. กรมการพัฒนาชุมชน สังกัดกระทรวง มหาดไทย
11. การศึกษานอกโรงเรียน (กศน.)
12. มหาวิทยาลัยราชภัฏเชียงใหม่
13. มหาวิทยาลัยราชภัฏวชิรเวศน์ จ.เชียงใหม่
14. กรมส่งเสริมการค้าระหว่างประเทศ กระทรวงพาณิชย์
15. มหาวิทยาลัยเชียงใหม่
16. บริษัทไทยเบฟเวอเรจจำกัดมหาชน

เป้าหมาย

1. เพื่อสร้างให้มีความสามัคคีในชุมชน
2. เพื่ออนุรักษ์ รักรักษาภูมิปัญญาดั้งเดิม ผ้าฝ้ายทอมือสู่คนรุ่นต่อไป
3. เพื่อสร้างรายได้สู่ชุมชน มีรายได้ที่ยั่งยืน
4. เพื่อลดปัญหาการว่างงานในชุมชน
5. เพื่อให้สินค้าผลิตภัณฑ์ผ้าฝ้ายสู่ตลาดสากลในประเทศและต่างประเทศ

ระเบียบและข้อบังคับกลุ่มทอผ้าบ้านห้วยทราย ตำบลบ้านแปะ อำเภอจอมทอง จังหวัดเชียงใหม่

คุณสมบัติของสมาชิก

- 1.เป็นผู้มีภูมิลำเนาอยู่ในอำเภอจอมทอง จังหวัดเชียงใหม่
- 2.เป็นผู้มีนิสัยดีงาม มีความรู้ ความเข้าใจ เห็นชอบด้วยหลักการของกลุ่มและสนใจในงานพัฒนาอาชีพของกลุ่มอย่างจริงจัง
- 3.เป็นผู้พร้อมที่จะปฏิบัติตามระเบียบ และข้อตกลงของกลุ่ม
- 4.เป็นผู้ที่คณะกรรมการบริหารกลุ่ม ได้มีมติเห็นชอบรับเข้าเป็นสมาชิกของกลุ่ม

การเข้าเป็นสมาชิกของกลุ่ม

- 1.ต้องยื่นคำขอตามแบบใบสมัครที่กลุ่ม กำหนด
2. ลงหุ้นเพื่อเป็นทุนดำเนินการ จำนวน 100 บาท
3. การสมัครเป็นสมาชิกกลุ่ม โดยมีสมาชิกรับรองอย่างน้อยจำนวน 2 ราย
4. คณะกรรมการบริหารเครือข่ายผลิตภัณฑ์ชุมชนและท้องถิ่น เป็นผู้พิจารณาว่าจะรับเข้าเป็นสมาชิกหรือไม่

การดำเนินงานของกลุ่ม

1. เพิ่มพูนทักษะแก่สมาชิก มุ่งหวังให้สมาชิกเกิดความชำนาญสูงสุด พร้อมทั้งจะประกอบการในกิจกรรม
2. ดำเนินกิจกรรมในอาชีพ โดยการให้เกิดขึ้นซึ่งผลิตภัณฑ์ต่าง ๆ เพื่อแสวงหาผลประโยชน์ให้แก่กลุ่มสมาชิก
3. ดำเนินธุรกิจการค้าเป็นตัวแทนสำหรับผลิตภัณฑ์ต่าง ๆ

การพ้นจากสมาชิก

1. เสียชีวิต
2. ลาออก และได้รับอนุมัติให้ลาออก จากคณะกรรมการบริหารกลุ่ม
3. วิกลจริต จิตฟั่นเฟือน หรือถูกศาลสั่งให้เป็นบุคคลไร้ความสามารถ
4. ที่ประชุมใหญ่สมาชิกมีมติให้ออก ด้วยคะแนนเสียงสองในสามของผู้เข้าร่วมประชุม

เงินทุนของกลุ่ม/การแสวงหา เงินทุนของกลุ่ม

1. เงินค่าหุ้น
2. เงินสนับสนุนจากส่วนราชการ และองค์กรเอกชน
3. เงินทุนจากสมาชิก
4. กำไรจากการขายผลิตภัณฑ์

การเงินของกลุ่ม

1. ให้เก็บไว้เป็นทุนสำรอง หรือสมทบ กองทุน ร้อยละ 20 ของกำไรสุทธิ
2. ให้เก็บไว้เป็นทุนสาธารณะฯหรือสวัสดิการ ร้อยละ 5 ของกำไรสุทธิ
3. ให้เป็นเงินปันผลตามจำนวนหุ้นให้แก่สมาชิกตามส่วนแบ่งจำนวนหุ้นที่มีอยู่ในวันสิ้นปี ทางการ
4. ให้เป็นเงินเฉลี่ยคืน ตามจำนวนเงินที่ขอกู้ ร้อยละ 5 ของกำไรสุทธิ
5. ให้เป็นงบบริหาร ร้อยละ 30 ของกำไรสุทธิ

สมาชิกกลุ่มทอผ้าบ้านห้วยทราย

คณะกรรมการกลุ่ม

นางณัฐรดา แก้วชมภู	ประธาน
นางเสาวณี อภิชัย	รองประธาน
นางแดง คำยะเดช	เลขานุการ
นางกัลยา เกิดใหม่	เหรัญญิก
นางทองลัย วรรณการ	บัญชี

สมาชิก

นางสะไบทอง แก้วเต้จ๊ะ
นายอินสอน หวันแดง
นางกาญจนา ธนันชัย
นางศรีสุดา วงศ์กันฟู
นางจันทร์คำ คำต้า
นางจันทร์เป็ง สุภาใจ
นางสมัย คำจา
นางแดง คำยะเดช
นางแก้วภา คำโพธิ์
นางนวล เป็งสือใจ
นางอุษา ชัยชมชื่น
นางหล้า สุดสายอึก
นางตา ขัดสีแสง
นางพัชรี สาราญศรี
นายสมนา ไชยวรรณ
นางลูน ปันโนจา
นางคำ จันแก้วปวน

นายเรื่อน นันติะเสน
นางจันทร์ค จันตาบุรณ์
นางเพ็ญศรี ทิพย์สิงห์
นางสมบุรณ์จันจิมา
นางอ าพันธ์ ชัยงาม
นางบัวพัด จินาวงศ์
นางจันทร์เพ็ญ วรรณการ
นายกิตย จันตาโลก
นางจัน สมคำดี
นางสีแก้ว สมปัญญา
นางธนาพร ตาทิโน



สมาชิกกลุ่มทอผ้า บ้านห้วยทราย

ตำบลบ้านแปะ อำเภอจอมทอง จังหวัดเชียงใหม่

การตลาด



1. งานจัดแสดงสินค้างาน OTOB มิดเฮียร์
2. งานจัดแสดงสินค้า OTOB ศิลปะชีพ
ประเทศไทย
3. งานจัดแสดงสินค้า OTOB City
4. โครงการประชารัฐ บริษัทประชารัฐรัก
สามัคคีประเทศไทย
5. งานออกบูธโครงการผ้าขาวม้าท้องถิ่น
หัตถศิลป์ไทย
6. งานออกบูธปี ใหม่เมือง ของบริษัท
ไทยเบฟ จำกัด
7. งานออกบูธ OTOB ภูมิภาค
8. งานออกบูธประจำปี งานผ้าฝ้ายของดี
อำเภอจอมทอง
9. ออกบูธงานฤดูหนาวเชียงใหม่
10. งานออกบูธไม้ดอกไม้ประดับ
11. เทศกาลวิถีน้ำ - วิถีไทยWater festival
พิพิธภัณฑ์เรือนโบราณลาน
(ถ.คลองชลฯ)
12. งานออกบูธงานมูลนิธิหม่อมงามจิต
บุตรฉัตร
13. ขายเพจออนไลน์ Facebook :
Natrada Cotton

บัญชีรายรับรายจ่าย

เดือน มกราคม พ.ศ. 2565

วัน/เดือน/ปี	รายการ	รายรับ	รายจ่าย	คงเหลือ
03/01/65	ขายชุดผ้าฝ้ายเย็บมือ	2,100	-	2,100
05/01/65	ขายผ้าพันคอ	450	-	2,550
07/01/65	ขายส่งผ้าเมตร 3 ม้วน x 4800	14,400	-	16,950
	ขายผ้าพันคอ	2,000	-	18,950
	ค่าเส้นฝ้าย	-	8,000	10,950
08/01/65	ค่าน้ำมันรถยนต์	-	500	10,450
10/01/65	ขายผ้าตาป่อง	21,000	-	31,450
14/01/65	ขายเสื้อสำเร็จรูป	12,000	-	43,450
18/01/65	ค่าเปลือกไม้	-	500	42,950
20/01/65	ขายกระเป๋า	350	-	43,300
24/01/65	ขายผ้าพันคอ	4,250	-	47,550
28/01/65	ขายผ้าพันคอ	1,000	-	48,550
30/01/65	ขายส่งผ้าม้วนย้อม	16,500	-	65,050
	ขายผ้าพันคอ	2,000	-	67,050
	ขายของฝาก	320	-	67,370
31/01/65	ขายผ้าพันคอ	2,120	-	69,490
	ค่าคนงาน	-	15,000	54,490
รวม				
รวม		78,490	24,000	54,490

บัญชีรายรับรายจ่าย

เดือน กุมภาพันธ์ พ.ศ. 2565

วัน/เดือน/ปี	รายการ	รายรับ	รายจ่าย	คงเหลือ
01/02/65	ขายผ้ายวม คละสี	2,3000	-	2,3000
	ค่าน้ำมันรถยนต์	-	500	22,500
	ค่าข้าว	-	200	22,300
02/02/65	ค่าไฟฟ้า	-	401	21,899
	ค่าอินเทอร์เน็ต	-	799	21,100
07/02/65	ขายผ้าพันคอ	3,000	-	24,100
	ค่าเส้นฝ้าย	-	3,500	20,600
10/02/65	ขายผ้าขาวม้า ลายผ้าต่อง	49,500	-	70,100
	ค่าสีย้อม	-	11,500	58,600
12/02/65	ค่าข้าว	-	300	58,300
	ค่าจีปาณะ	-	220	58,080
14/02/65	ขายผ้าพันคอ	1,000	-	59,080
16/02/65	ขายชุดผ้าฝ้ายสำเร็จรูป	22,500	-	81,580
19/02/65	ขายกระเป๋าทำมือ	1,200	-	82,780
25/02/65	ขายผ้าคลุมโบราณ	2,000	-	84,780
26/02/65	ค่าคนงาน	-	25,000	59,780
28/02/65	ขายส่งผ้าม้วนย้อม	16,500	-	65,050
รวม		102,200	42,420	65,050

บัญชีรายรับรายจ่าย

เดือน มีนาคม พ.ศ. 2565

วัน/เดือน/ปี	รายการ	รายรับ	รายจ่าย	คงเหลือ
02/03/65	ขายผ้าพันคอ	1,300	-	1,300
05/03/65	ขายของฝาก	450	-	1,750
08/03/65	ค่าข้าว	-	200	1,550
	ค่าซ่อมจักร	-	500	1,050
12/03/65	ขายผ้าเมตร	2,400	-	3,450
14/03/65	ค่าไฟฟ้า	-	471	2,979
15/03/65	ค่าอินเทอร์เน็ต	-	729	2,250
	ขายรองเท้า	1,400	-	3,650
20/03/65	ขายผ้าม้วน ลายผ้าตอง	24,950	-	28,600
23/03/65	ขายกระเป๋าผ้าฝ้าย	1,000	-	29,600
25/03/65	ขายผ้าคลุมโบราณ	2,000	-	31,600
26/03/65	ค่าจีปาละ	-	250	31,350
30/03/65	ค่าอบรมการย้อมสีผ้าทอมือ	-	3,000	28,350
	ขายผ้าพันคอ	2,000	-	30,250
	ขายผ้าม้วน คละสี	10,200	-	40,550
31/03/65	ขายผ้าพันคอ	2,120	-	42,670
	ค่าคนงาน	-	20,000	22,670
รวม		47,820	25,150	22,670

บัญชีรายรับรายจ่าย

เดือน เมษายน พ.ศ. 2565

วัน/เดือน/ปี	รายการ	รายรับ	รายจ่าย	คงเหลือ
01/04/65	ขายชุดผ้าฝ้ายพื้นเมือง	1,500	-	1,500
02/04/65	ขายผ้าพันคอ	1,200	-	2,700
	ค่าจิปาถะ		200	2,500
05/04/65	ขายของฝาก	350	-	2,850
12/04/65	ค่าข้าว	-	200	2,650
	ค่าน้ำมันรถยนต์	-	500	2,150
13/04/65	ค่าฝ้าย	-	2,000	150
15/04/65	ขายผ้ายวม คละสี	24,000	-	24,150
16/04/65	ค่าไฟฟ้า	-	550	23,600
18/04/65	ค่าอินเทอร์เน็ต	-	729	22,871
	ขายรองเท้า	2,000	-	24,871
20/04/65	ขายผ้าพันคอ	2,000	-	26,871
23/04/65	ค่าเปลือกไม้	-	500	26,371
25/04/65	ขายผ้าคลุมโบราณ	2,000	-	28,371
27/04/65	ค่าจิปาถะ	-	200	28,171
28/04/65	ค่าอบรมการย้อมสีผ้าทอมือ	-	3,000	25,171
	ขายเสื้อสำเร็จรูป	1,500	-	26,671
	ขายผ้าม้วน คละสี	10,200	-	36,871
30/04/65	ขายผ้าตาปอง	2,500	-	39,371
	ขายผ้าขาวม้า ลายผ้าตอง	5,000	-	44,371
	ค่าคนงาน	-	20,000	24,371
รวม		52,250	27,879	24,371

วัตถุดิบในท้องถิ่น

สีย้อมธรรมชาติ เช่น เปลือกไม้ ดิบโคลน มะเกลือ ฯลฯ



กระบวนการผลิตผ้าฝ้ายทอมือลายขัด



การคัดเส้นด้าย

- เส้นยัด
- เส้นพุ่ง

STEP
01



ทำความสะอาด

ทำความสะอาดโดยต้มน้ำสบู่
ละลายโซเดียม

STEP
02



ล้างเส้นด้าย

นำเส้นด้ายมาล้างด้วยน้ำสะอาด

STEP
03



ปั่นเส้นด้าย

นำเส้นด้ายปั่นหมาดๆเพื่อย้อมสี

STEP
04



จัดเตรียมอุปกรณ์

จัดเตรียมสีย้อม และผสมสี
เพื่อย้อมเส้นด้าย

STEP
05



กระบวนการผลิตผ้าฝ้ายทอมือลายขิด



ย้อมสีเส้นด้าย
นำเส้นด้ายมาย้อมสีที่จัดเตรียมไว้

STEP
06



ทำความสะอาดเส้นด้าย
นำเส้นด้ายที่ย้อม
มาล้างทำความสะอาด 3 รอบ

STEP
07



ต้มเส้นด้าย
นำเส้นด้ายไปต้มสบูเพื่อล้างสีส่วน
เกิน

STEP
08



ฟอกสีเส้นด้าย
นำเส้นด้ายมาฟอกสี
เพื่อป้องกันสีตก.

STEP
09



ป็นเส้นด้าย
นำเส้นด้ายมาป็นหมาดเพื่อตาก
แห้ง

STEP
10

กระบวนการผลิตผ้าฝ้ายทอมือลายขัด

STEP
11

เตรียมแยกเส้นด้าย

- เส้นยืน
- เส้นพุ่ง

STEP
12



นำเส้นด้ายยืนมาปั่น

STEP
13



นำเส้นยืนมาห้วนฝ้าย

STEP
14



นำฝ้ายห้วนขึ้นกี่

STEP
15



ปั่นแกนหลอดด้ายพุ่ง

STEP
16



หลอดด้ายพุ่ง

STEP
17



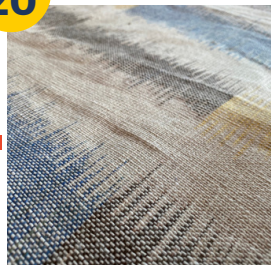
เข้าสู่กระบวนการทอ

STEP
21



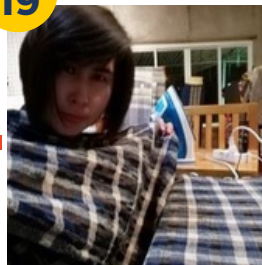
บรรจุภัณฑ์

STEP
20



ผลิตภัณฑ์

STEP
19



ซักรีด

STEP
18



ผ้าผืน QC



ปริมาณการผลิต

	ผลิต	ราคา
1 ผ้าทอมือลายขัด (ผ้ายวม)	500m/ด.	200/เมตร
-ผ้าทอมือลายขัด (ผ้าเนื้อแน่น)	500m/ด.	200/เมตร
-ผ้าทอมือลายขัด (ผ้าตาป่อง)	500m/ด.	200/เมตร
-ผ้าทอมือลายขัด (ผ้าขาวม้าห้วยทราย)	100-500/ด.	200/เมตร
2 ผ้าพันคอยวม	100-500ผืน/ด.	300/ผืน
3 ผ้าพันคอตาป่อง	100-500ผืน/ด.	200/ผืน
4 เสื้อบุรุษ	20-50ผืน/ด.	1500/ตัว
5 เสื้อสตรี	20-50ผืน/ด.	1500/ตัว
6 ชุดเชิ้ก ชุดเดรส	20-50ผืน/ด.	1800/ตัว
7 กางเกงผ้าฝ้าย	20-50ผืน/ด.	1200/ตัว

การรักษาสิ่งแวดล้อม โดยการตรวจสอบ และจัดทำบำบัด น้ำเสีย

ปริมาณของเสีย
และวิธีการจัดการ

วิธีการตรวจสอบ

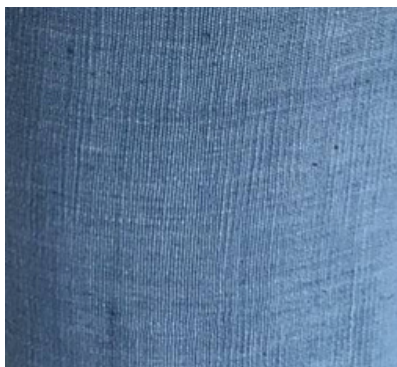
ผู้ดูแลจะทำการตรวจสอบการทำงานของระบบบำบัดน้ำเสีย และอุปกรณ์อื่นๆ ในระบบบำบัดน้ำเสีย หากพบอุปกรณ์ที่ชำรุดจะดำเนินการแก้ไขทันที นอกจากนี้ผู้ดูแลจะทำการตรวจสอบคุณภาพน้ำทิ้งเดือนละครั้งเพื่อป้องกันการตกค้างของสารเคมี

ทางกลุ่มได้รับการดูแลจากกรมส่งเสริมอุตสาหกรรม โดยทางกรมส่งเสริมอุตสาหกรรมได้เข้ามาบำบัดน้ำเสีย เพื่อกลับกรองน้ำเสียให้สามารถนำไปใช้กับพืชทางการเกษตร และไม่เป็นอันตรายต่อสิ่งแวดล้อม



การพัฒนาผลิตภัณฑ์

การพัฒนาผ้าลายขัด



ผ้าทอที่ยังไม่ได้พัฒนา

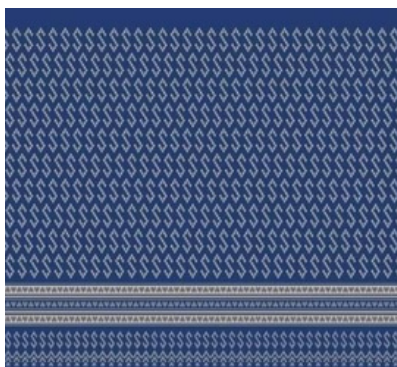


พัฒนาเป็นผ้าทอมือ
ลายขัดในรูปแบบต่างๆ



ผ้าทอมือ
ที่ได้รับการพัฒนาแล้ว

การพัฒนาผ้าทอลายขอพระราชทาน



ผ้าทอพระราชทาน



ผ้าทอพระราชทานที่นำมาผสม
ผสานกับรูปแบบลายสก็อต
รูปแบบดั้งเดิมของแบรนด์
NATRADA COTTON



เสื้อผ้าลายขอลวดลายพิเศษ
ผสมผสานกับลายตารางหมาก
ฮอตออกแบบโดยชุมชน



สินค้า / ผลิตภัณฑ์ NATRADA COTTON

- เสื้อเชิ้ตสตรีสีเขี้ยว
- กางเกงสตรีสีเหลืองลายสก๊อต
รวมลายที่เป็นเอกลักษณ์จากแบรนด์
NATRADA COTTON





เสื้อผ้าแขนสั้น
ร้าน Natrada Cotton
จ.เชียงใหม่

สินค้า / ผลิตภัณฑ์

NATRADA COTTON

- เสื้อชายลายตารางหมากฮอต
- เสื้อชายลายขอลวดลายพิเศษ
ผสมผสานกับลายตารางหมากฮอต
ออกแบบโดยชุมชน





สินค้า / ผลิตภัณฑ์ NATRADA COTTON

- ผ้าพันคอผ้าฝ้าย
- ผ้าคลุมโต๊ะผ้าฝ้าย





สินค้า / ผลิตภัณฑ์

NATRADA COTTON

- กระเป๋าผ้าฝ้ายสะพายข้าง
- รองเท้าคัทชู



NEW COLLECTION



NEW COLLECTION



NEW COLLECTION



สินค้า / ผลิตภัณฑ์

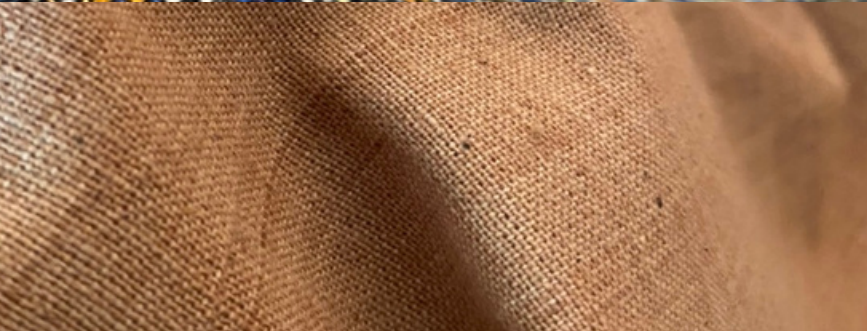
NATRADA COTTON



ผ้าทอมือลายขัดผ้ายวม



ผ้าทอมือลายขัดผ้าตาป่อง



ผ้าทอมือผ้าเนื้อแน่น



ผ้าทอมือลายขัด ผ้าพันคอยวม
ผ้าพันคอตาป่อง และผ้าพันคอ
บางแสน

การพัฒนาบรรจุภัณฑ์



ถุงกระดาษ
บรรจุภัณฑ์เดิมของกลุ่มทอผ้า
จะใช้เพียงถุงกระดาษธรรมดา



กล่องกระดาษ
ปัจจุบันกลุ่มทอผ้ายังคงใช้
กล่องกระดาษในการทำบรรจุภัณฑ์
และจัดทำสติ๊กเกอร์คาดแทนการพิมพ์
ลงบนกล่อง เนื่องจากมีต้นทุนที่ต่ำกว่า
และสามารถนำกล่องไปใช้ประโยชน์
ต่อไปได้



การเดินทางไปยังศูนย์การเรียนรู้ กลุ่มทอผ้าบ้านห้วยทราย

NATRADA COTTON



กลุ่มทอผ้าบ้านห้วยทราย
204 หมู่ 5 ตำบลบ้านแปะ อำเภอจอมทอง จังหวัดเชียงใหม่
โทร 094-9514124 / 0646985298
Facebook : Natrada Cotton

การมีส่วนร่วมของชุมชน และการให้ความร่วมมือ กับชุมชน













ประกาศนียบัตรนี้ให้ไว้เพื่อแสดงว่า

ผ้าทอมือลายซัด

กลุ่มทอผ้าบ้านห้วยทราย

๒๐๔ หมู่ที่ ๕ ถนนเชียงใหม่-ฮอต ต.บ้านแปะ อ.จอมทอง จ.เชียงใหม่

ได้รับการคัดสรรเป็นผลิตภัณฑ์ ระดับสี่ดาว

ประเภท ผ้า เครื่องแต่งกาย

ตามโครงการคัดสรรสุดยอดหนึ่งตำบล หนึ่งผลิตภัณฑ์ไทย ปี พ.ศ. ๒๕๕๙
(OTOP Product Champion)

ให้ไว้ ณ วันที่ ๑๕ กรกฎาคม พ.ศ. ๒๕๕๙

(นายสมคิด ชาติศรีพิทักษ์)

รองนายกรัฐมนตรี

ประธานกรรมการอำนวยการ

หนึ่งตำบล หนึ่งผลิตภัณฑ์แห่งชาติ (กอ.นตผ)

(นายกฤษฎา บุญราช)

ปลัดกระทรวงมหาดไทย

ประธานกรรมการดำเนินงานการคัดสรร

สุดยอดหนึ่งตำบล หนึ่งผลิตภัณฑ์ไทย ปี พ.ศ. ๒๕๕๙



ประกาศนียบัตรนี้ให้ไว้เพื่อแสดงว่า

ผ้าทอมือลายขัด

กลุ่มทอผ้าบ้านห้วยทราย

204 ม.5 ถนนเชียงใหม่-สสค ต.บ้านแปะ อ.จอมทอง จ.เชียงใหม่

ได้รับการคัดสรรเป็นผลิตภัณฑ์ ระดับสี่ดาว

ประเภทผ้า เครื่องแต่งกาย

ตามโครงการคัดสรรสุดยอดหนึ่งตำบล หนึ่งผลิตภัณฑ์ไทย ปี พ.ศ. ๒๕๕๕

(OTOP Product Champion)

ให้ไว้ ณ วันที่ ๑ มีนาคม พ.ศ. ๒๕๕๖

(นายกิตติรัตน์ ณ ระนอง)
รองนายกรัฐมนตรี
ประธานกรรมการอำนวยการ
หนึ่งตำบล หนึ่งผลิตภัณฑ์แห่งชาติ (กอ.นคท)

(นายวิบูลย์ สงวนพงศ์)
ปลัดกระทรวงมหาดไทย
ประธานกรรมการดำเนินงานการคัดสรร
สุดยอดหนึ่งตำบล หนึ่งผลิตภัณฑ์ไทย ปี พ.ศ. ๒๕๕๕



ประกาศนียบัตรให้ไว้เพื่อแสดงว่า

กลุ่มอาชีพทอผ้าบ้านหัวขทราย

บ้านเลขที่ 204 หมู่ที่ 5 ตำบลบ้านแปะ อำเภอจอมทอง จังหวัดเชียงใหม่

ได้รับการคัดเลือกสรรเป็นผลิตภัณฑ์ ระดับสี่ดาว
ปี พ.ศ. ๒๕๕๓

ประเภทผ้า เครื่องแต่งกาย ผ้าทอมือลายขจัดพื้นฐาน

โครงการคัดสรรสุดยอดหนึ่งตำบล หนึ่งผลิตภัณฑ์ไทย ปี พ.ศ. ๒๕๕๓
(OTOP Product Champion)

ให้ไว้ ณ วันที่ ๑๖ กันยายน พ.ศ. ๒๕๕๓

(นายไตรรงค์ สุวรรณศิริ)
รองนายกรัฐมนตรี

ประธานกรรมการอำนาจการหนึ่งตำบล หนึ่งผลิตภัณฑ์แห่งชาติ (กอ.นตผ)

(นายมานิต วัฒนเสน)
ปลัดกระทรวงมหาดไทย

ประธานกรรมการดำเนินการลงทะเบียนผู้ผลิต ผู้ประกอบการ OTOP
และการคัดสรรสุดยอดหนึ่งตำบล หนึ่งผลิตภัณฑ์ไทย ปี พ.ศ. ๒๕๕๓



ประกาศนียบัตรนี้ให้ไว้เพื่อแสดงว่า

กลุ่มอาชีพทอผ้าบ้านห้วยทราย
บ้านเลขที่ ๒๐๔ หมู่ที่ ๕ ตำบลบ้านแปะ อำเภอจอมทอง จังหวัดเชียงใหม่

ได้รับการคัดสรรเป็นผลิตภัณฑ์ ระดับสี่ดาว
ปี พ.ศ. ๒๕๕๒

ประเภทผ้า เครื่องแต่งกาย ผ้าทอมือลายจัดพื้นฐาน

โครงการคัดสรรสุดยอดหนึ่งตำบล หนึ่งผลิตภัณฑ์ไทย ปี พ.ศ. ๒๕๕๒
(OTOP Product Champion)

ให้ไว้ ณ วันที่ ๒๓ ธันวาคม พ.ศ. ๒๕๕๑

(นายชุมพร พลรัตน์)

อธิบดีกรมการพัฒนาชุมชน

ประธานกรรมการดำเนินงานการคัดสรรสุดยอด
หนึ่งตำบล หนึ่งผลิตภัณฑ์ไทย ปี พ.ศ. ๒๕๕๒



จังหวัดเชียงใหม่

โดย

สำนักงานอุตสาหกรรมจังหวัดเชียงใหม่

ให้รับรองฉบับนี้ไว้เพื่อแสดงว่า

กลุ่มทอผ้าบ้านห้วยทราย

ได้รับอนุญาตให้แสดงเครื่องหมายมาตรฐานผลิตภัณฑ์ชุมชนกับ

ผ้าทอลายขี้ด

มาตรฐานเลขที่

มพจ.๑๘/๒๕๕๑

ผลิตภัณฑ์ที่ได้รับการรับรอง *ชนิดเส้นใยธรรมชาติ (ฝ้าย) สี(อมธรรมชาติ)*

สถานที่ทำชื่อ *กลุ่มทอผ้าบ้านห้วยทราย*

เลขที่ *๒๐๔* ตรอก/ซอย - ถนน - หมู่ที่ *๕*

ตำบล *บ้านแปะ* อำเภอ *จอมทอง* จังหวัด *เชียงใหม่*

ออกให้ ณ วันที่ ๑๖ มกราคม พ.ศ. ๒๕๖๒

(นายศุภชัย เอี่ยมสุวรรณ)
ผู้ว่าราชการจังหวัดเชียงใหม่



สิ้นอายุวันที่ ๑๕ มกราคม พ.ศ. ๒๕๖๕

เลขที่ ๑๔๕๘-๒๕/๑๘(ชม)



จังหวัดเชียงใหม่

โดย

สำนักงานอุตสาหกรรมจังหวัดเชียงใหม่

ให้ใบรับรองฉบับนี้ไว้เพื่อแสดงว่า

กลุ่มทอผ้าบ้านทุ่งทราย

ได้รับอนุญาตให้แสดงเครื่องหมายมาตรฐานผลิตภัณฑ์ชุมชนกับ

ผ้าทอลายจัด มาตรฐานเลขที่ มพช.๑๘/๒๕๕๑

ผลิตภัณฑ์ที่ได้รับการรับรอง เส้นใยธรรมชาติ (ฝ้าย) ไม่ย้อมสี

สถานที่ทำชื่อ กลุ่มทอผ้าบ้านทุ่งทราย

เลขที่ ๒๐๘ ตรอก/ซอย - ถนน - หมู่ที่ ๕

ตำบล บ้านแปะ อำเภอ ออมทอง จังหวัด เชียงใหม่

ออกให้ ณ วันที่ ๓ กันยายน พ.ศ. ๒๕๕๘

(นายสุริยะ ประสาทบัณฑิตย์)
ผู้ว่าราชการจังหวัดเชียงใหม่

สิ้นอายุวันที่ ๒ กันยายน พ.ศ. ๒๕๖๑

เลขที่ ๘๑๗-๑๖/๑๘(ชม)



จังหวัดเชียงใหม่

โดย

สำนักงานอุตสาหกรรมจังหวัดเชียงใหม่

ให้รับรองฉบับนี้ไว้เพื่อแสดงว่า

.....
กลุ่มทอผ้าบ้านห้วยทราย

ได้รับอนุญาตให้แสดงเครื่องหมายมาตรฐานผลิตภัณฑ์ชุมชนกับ

.....
ผ้าทอมือลายขี้ด มาตรฐานเลขที่ *มผช.๑๘/๒๕๕๒*

ผลิตภัณฑ์ที่ได้รับการรับรอง
ชนิดเส้นใยธรรมชาติ(ฝ้าย)

สถานที่ทำชื่อ
กลุ่มทอผ้าบ้านห้วยทราย

เลขที่ *๒๐๔* ตรอก/ซอย ถนน หมู่ที่ *๕*

ตำบล *บ้านแปะ* อำเภอ *จอมทอง* จังหวัด *เชียงใหม่*

ออกให้ ณ วันที่ ๒๐ ตุลาคม พ.ศ. ๒๕๕๔

(หม่อมหลวงปนัดดา ดิศกุล)

ผู้ว่าราชการจังหวัดเชียงใหม่

สิ้นอายุวันที่ ๑๙ ตุลาคม พ.ศ. ๒๕๕๗

เลขที่ ๒๖๙๓๘-๙๓/๕๙



สำนักงานมาตรฐานผลิตภัณฑ์อุตสาหกรรม
ให้ใบรับรองฉบับนี้ไว้เพื่อแสดงว่า

.....
กลุ่มอาชีพทอผ้าบ้านห้วยทราย

ได้รับอนุญาตให้แสดงเครื่องหมายมาตรฐานผลิตภัณฑ์ชุมชนกับ

ฝ่ายกมก มาตรฐานเลขที่ *มขท.๕๙/๒๕๕๖*

ผลิตภัณฑ์ที่ได้รับการรับรอง *ชนิดเส้นด้ายด้าย*

สถานที่ทำชื่อ *กลุ่มอาชีพทอผ้าบ้านห้วยทราย*

เลขที่ *๒๐๔* ตรอก/ซอย - ถนน *เจียงใหม่-ฮอด* หมู่ที่ *๕*

ตำบล *บ้านแปะ* อำเภอ *จอมทอง* จังหวัด *เชียงใหม่*

ออกให้ ณ วันที่ ๓๐ พฤศจิกายน พ.ศ. ๒๕๕๐

ฟู

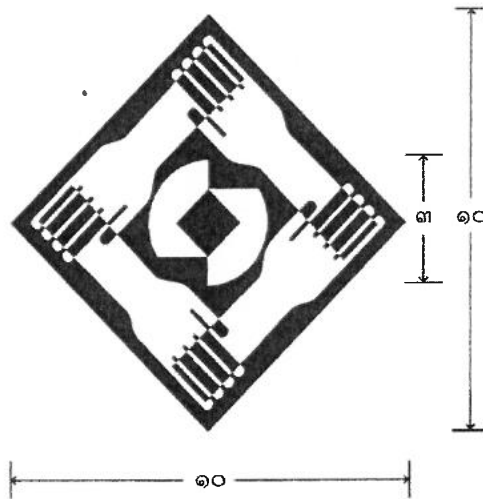
(นายไพโรจน์ สัญญะเดชากุล)

เลขาธิการสำนักงานมาตรฐานผลิตภัณฑ์อุตสาหกรรม

สิ้นอายุวันที่ ๒๙ พฤศจิกายน พ.ศ. ๒๕๕๓

หลักเกณฑ์และวิธีการแสดงเครื่องหมายมาตรฐานผลิตภัณฑ์ชุมชน

๑. เครื่องหมายมาตรฐานผลิตภัณฑ์ชุมชนสำหรับกับแสดงผลิตภัณฑ์ชุมชน มีลักษณะเป็นรูปมือประสานต่อเนื่องกันภายในกรอบสี่เหลี่ยมจัตุรัสเชิงเป็นมุม ๔๕ องศา ล้อมรอบสัญลักษณ์ สมอ. และมีสัดส่วนตามแนบท้าย เครื่องหมายมาตรฐานผลิตภัณฑ์ชุมชนจะมีขนาดเท่าใดก็ได้
๒. การแสดงเครื่องหมายมาตรฐานผลิตภัณฑ์ชุมชนให้แสดงให้เห็นได้ง่ายและชัดเจนไว้ที่ผลิตภัณฑ์ และ/หรือที่สิ่งบรรจุ หีบห่อ สิ่งหุ้มห่อ หรือสิ่งผูกมัด
๓. ในการแสดงเครื่องหมายมาตรฐานผลิตภัณฑ์ชุมชน ให้ระบุหมายเลขมาตรฐานผลิตภัณฑ์ชุมชนให้เห็นได้ง่าย และชัดเจนไว้ใต้เครื่องหมายมาตรฐานผลิตภัณฑ์ชุมชน
๔. การแสดงเครื่องหมายมาตรฐานผลิตภัณฑ์ชุมชนนั้นให้แสดงชื่อผู้รับใบรับรอง หรือแสดงเครื่องหมายการค้าที่จดทะเบียนแล้วไว้ในที่ใกล้เคียงกันให้เห็นได้ง่ายและชัดเจน



รลข.01



ทะเบียนข้อมูลเลขที่ อ. 4805

หนังสือรับรองการแจ้งข้อมูล
ลิขสิทธิ์
ออกให้เพื่อแสดงว่า
นางณัฐรดา แก้วชมภู

ได้แจ้งข้อมูลลิขสิทธิ์ ประเภทงาน งานอื่นใด/ในแผนกศิลปะ

ลักษณะงาน อื่น ๆ (ลายทอ)

ชื่อผลงาน ผ้าขาวม้าลายน้ำไหล .

ไว้ต่อกรมทรัพย์สินทางปัญญา

ตามคำขอแจ้งข้อมูลลิขสิทธิ์ เลขที่ 357208

เมื่อวันที่ 11 เดือน สิงหาคม พ.ศ. 2560

ให้ไว้ ณ วันที่ 16 เดือน สิงหาคม พ.ศ. 2560

ลงชื่อ.....*ณ*.....

นางสาวอำพันธ์ เดชสกุลชัย

นักวิชาการพาณิชย์ชำนาญการ

ปฏิบัติราชการแทนผู้อำนวยการสำนักลิขสิทธิ์

หมายเหตุ

1. เอกสารนี้มีได้รับรองความเป็นเจ้าของลิขสิทธิ์
2. การเปลี่ยนแปลงรายการข้างต้น ให้ดูด้านหลัง



หนังสือสำคัญแสดงการจดทะเบียนวิสาหกิจชุมชน

หนังสือสำคัญฉบับนี้ให้ไว้แก่

วิสาหกิจชุมชนกลุ่มทอผ้าบ้านห้วยทราย

ที่ตั้ง : เลขที่ 204 หมู่ที่ 5 ตำบลบ้านแปะ

อำเภอจอมทอง จังหวัดเชียงใหม่ รหัสไปรษณีย์ 50240

โทรศัพท์: 053461443 โทรสาร: E-mail address :

เพื่อเป็นหลักฐานว่า ได้รับการจดทะเบียนวิสาหกิจชุมชน
ตามพระราชบัญญัติส่งเสริมวิสาหกิจชุมชน พ.ศ. 2548 เรียบร้อยแล้ว

รหัสทะเบียน 6-50-02-06/1-0001

ให้ไว้ ณ วันที่ 20 เดือนตุลาคม พุทธศักราช 2548

ลงชื่อ..... นายทะเบียน
(นายมนต์ชัย อักษรศิษฐ์)
(.....)

เกษตรอำเภอ

สำนักงาน เกษตรอำเภอจอมทอง

จังหวัดเชียงใหม่

หมายเหตุ:

- (1) วิสาหกิจชุมชน และเครือข่ายวิสาหกิจชุมชน ต้องแจ้งความประสงค์ที่จะดำเนินการต่อไป ภายใน 30 วัน นับตั้งแต่วันสิ้นปีปฏิทินทุกปี หากไม่แจ้งเป็นเวลา 2 ปีติดต่อกัน อาจถูกถอนชื่อออกจากทะเบียน
- (2) การเลิกกิจการ ก็ต้องแจ้งให้นายทะเบียนทราบภายใน 30 วัน นับตั้งแต่วันที่ประสงค์จะเลิกกิจการ



กรมการพัฒนาชุมชน

ขอมอบประกาศนียบัตรฉบับนี้ไว้เพื่อแสดงว่า

นางณัฐรดา แก้วชมภู

เป็นผู้ผ่านการฝึกอบรมหลักสูตรนักขับเคลื่อน SE และสถานพลังประชาชนระดับชุมชน

ประจำปี พ.ศ. ๒๕๖๐

ระหว่างวันที่ ๑๙ - ๒๑ มิถุนายน ๒๕๖๐

ณ ศูนย์ศึกษาและพัฒนาชุมชนลำปาง

(นายรุ่งกัก พลเยี่ยม)

ผู้อำนวยการสถาบันการพัฒนาชุมชน



ธนาคารเพื่อการเกษตรและสหกรณ์การเกษตร

ขอมอบเกียรติบัตรฉบับนี้

เพื่อแสดงว่า

นางจิราพร แก้วชมพู

เป็นเกษตรกรคนเก่ง สาขา จอมทอง

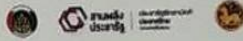
ประจำปี พ.ศ. 2547

ขอจงประสบความสำเร็จรุ่งเรืองตลอดไป

(นายบรรณินทร์ สมสะอาด)

ผู้จัดการสาขาจอมทอง

ธนาคารเพื่อการเกษตรและสหกรณ์การเกษตร



บริษัท ประชาธิปไตยสามัคคี วิศวกรรมเพื่อสังคม (ประเทศไทย) จำกัด

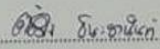
ขอมอบเกียรติบัตรฉบับนี้ให้ไว้เพื่อแสดงว่า

กลุ่มทอผ้าบ้านห้วยทราย จ.เชียงใหม่

ได้เข้าร่วมโครงการผ้าขาวม้าท้องถิ่นหัตถศิลป์ไทย

ขอเป็นกำลังใจให้ท่านอนุรักษ์และสร้างสรรค์ผลงานผ้าขาวม้าทอมือของชุมชนต่อไป

ให้ไว้ ณ วันที่ ๓๐ เดือน กันยายน พ.ศ.๒๕๖๐



(ต๋องใจ ณะชานันท์)

กรรมการผู้จัดการ



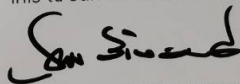
รางวัลชมเชย

การประกวดออกแบบผ้าขาวม้าท้องถิ่นหัตถศิลป์ไทย ประจำปี 2561

หัวข้อ “นวัตกรรม” สาขาออกแบบลายผ้า

นางสาวพภาวดี แก้วชมภู

ให้ไว้ ณ วันที่ 18 สิงหาคม พ.ศ.2561



(นายชวปน สริวัฒนภักดี)

หัวหน้าทีมภาคเอกชน

คณะกรรมการพัฒนาเศรษฐกิจฐานรากและประชารัฐ

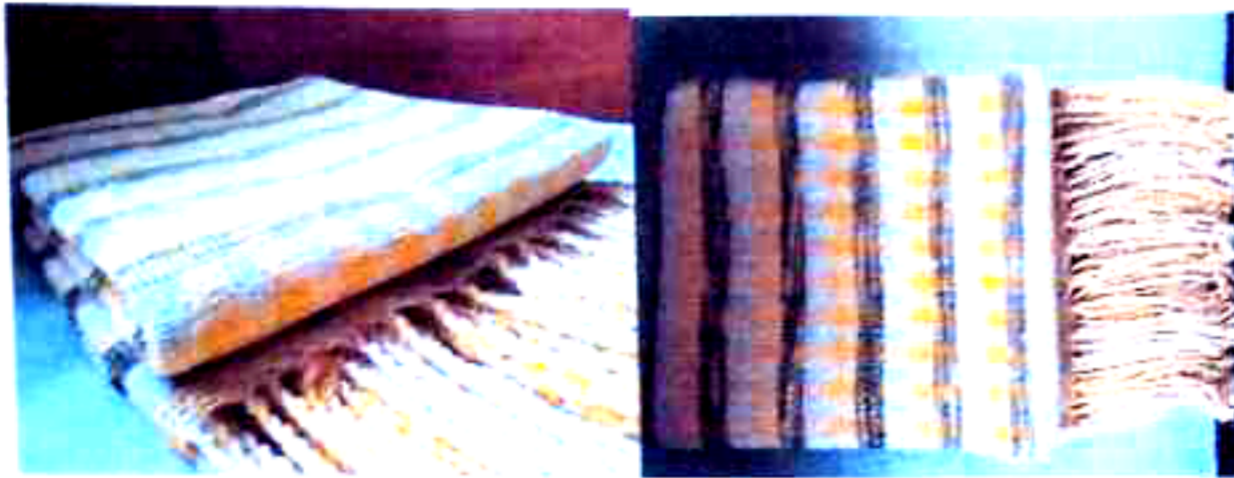


(นางจันทิรา ยิมเรวัต วิวัฒน์รัตน์)
อธิบดีกรมส่งเสริมการค้าระหว่างประเทศ
กระทรวงพาณิชย์



(นายอภิชาติ โตดิลกเวชช์)
อธิบดีกรมการพัฒนาชุมชน
กระทรวงมหาดไทย

ใบสมัครประกวดผ้า
โครงการประกวดผ้าสืบสานอนุรักษ์ศิลปผ้าถิ่นไทย ดำรงไว้ในแผ่นดิน
จังหวัดเชียงใหม่



ผ้าฝ้าย

ประวัติลายผ้า

ลายผ้า ได้แนวคิดจากวิถีชีวิตชุมชน ผู้เฒ่าผู้แก่ในชุมชนที่ทอผ้าห่มและย้อมผ้าจากสีธรรมชาติ พร้อมนำเอาวัฒนธรรมวิถีชีวิตการทำไร่นาขั้นบันไดตาสีเหลืองและสีข้าวที่ใกล้สูญเหลือองทองมาผสมผสาน เป็นแนวคิดสร้างแรงบันดาลใจในการออกแบบทอผ้าสลับสีให้เกิดลวดลาย เป็นผืนผ้าลายสก๊อตที่สวยงามสมกับเป็นภูมิปัญญาที่คนในชุมชนภาคภูมิใจ

ชื่อผลิตภัณฑ์ ผ้าพื้นเมืองห้วยทราย

ชื่อลายผ้า ผ้าลายสก๊อตลายดี

ประโยชน์ใช้สอย ๑. ใช้ออกแบบเสื้อผู้หญิง/ผู้ชาย ๒. ผ้าห่ม ๓. ผ้าปูโต๊ะ

วัสดุ เส้นด้าย , สีธรรมชาติ , สีเคมีปลอดภัย

เทคนิคการทอ การทอสลับกัน ๓ เทคนิคการทอให้เกิดเป็นลายตารางที่สวยงาม

ขนาด หน้าผ้ากว้าง ๙๕ เซนติเมตร

ความยาวของผ้า ๒.๖๐ เซนติเมตร

แหล่งกำเนิด ผ้าฝ้ายทอมือบ้านห้วยทราย

แหล่งที่มา บ้านห้วยทราย

ประวัติความเป็นมา (Story) -ตามเอกสารแนบ-

ชื่อผู้รับรางวัล นางณัฐรดา แก้วชมพู่

ที่อยู่ บ้านเลขที่ ๒๐๔ หมู่ที่ ๕ ตำบล บ้านแปะ

อำเภอ จอมทอง จังหวัด เชียงใหม่ โทรศัพท์ ๐๙๔-๙๕๑-๔๑๒๔ , ๐๖๔-๖๙๘๕๒๙๘

ลงชื่อ ผู้สมัคร

(.....)

วันที่

ประมวลภาพกิจกรรม

**กลุ่มทอผ้าบ้านห้วยทราย ส่งมอบอาหาร-เครื่องดื่ม
และเจลแอลกอฮอล์ แก่บุคลากรทางการแพทย์
และผู้ได้รับผลกระทบจากโรค Covid - 19
ในพื้นที่ตำบลบ้านแปะและพื้นที่ใกล้เคียง**



ประมวลภาพกิจกรรม

การลงพื้นที่โครงการ Creative Yung Designer Season 2 โดยคณะศิลปกรรมศาสตร์ มหาวิทยาลัยธรรมศาสตร์ ศูนย์รังสิต และศูนย์ลำปาง ณ กลุ่มทอผ้าบ้านห้วยทราย



ประมวลภาพกิจกรรม

กลุ่มทอผ้าบ้านห้วยทรายร่วมกับลูกจ้างกระทรวงการอุดมศึกษา
วิทยาศาสตร์ วิจัย และนวัตกรรม (U2T) ตำบลบ้านแปะ
จัดทำโครงการ สืบสานอนุรักษ์ศิลปผ้าถิ่นไทย กลุ่มผ้าทอมือ
บ้านห้วยทราย ย้อม ผลิต พสมสี่จากธรรมชาติ



ประมวลภาพกิจกรรม

กิจกรรมออกบูธจำหน่ายสินค้าในงาน สืบสานศิลปะ วัฒนธรรม ประเพณี และของดีจ้อมทอง ประจำปี 2562 ณ ที่ว่าการอำเภอจ้อมทอง และในพื้นที่อื่นๆ



ประมวลภาพกิจกรรม

**กิจกรรมออกบูธจำหน่ายสินค้าในงาน สืบสานศิลปะ วัฒนธรรม
ประเพณี และของดีจ้อมทอง ประจำปี 2562
ณ ที่ว่าการอำเภอจ้อมทอง และในพื้นที่อื่นๆ**



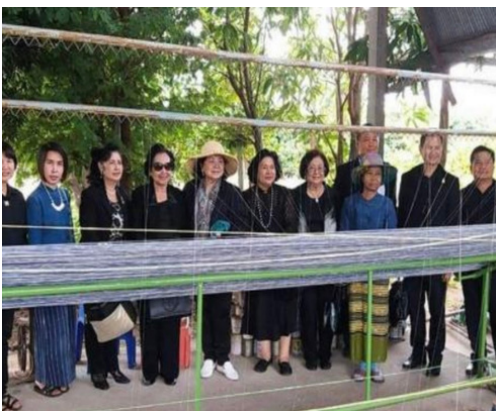
ประมวลภาพกิจกรรม

**ท่านปวิณ ชานีประศาสน์ อธิบดีรองปลัดกระทรวงมหาดไทย
ลงพื้นที่ดูงานกลุ่มทอผ้าบ้านห้วยทราย**



ประมวลภาพกิจกรรม

**คณะมูลนิธิฯ พร้อมงามจิตต์บุรฉัตร นำโดยท่านคุณหญิง
ฉันทมน แนนบุญเนียน และคุณท่านหญิงพันเครือ ยงใจยุทธ
ได้ลงพื้นที่ศึกษาดูงานกลุ่มทอผ้าบ้านห้วยทราย**



ประมวลภาพกิจกรรม

**สำนักงานการปฏิรูปที่ดินเพื่อเกษตรกรรม (ส.ป.ก.)
ได้ลงพื้นที่ถ่ายทำการทำผ้าฝ้าย ณ กลุ่มทอผ้าบ้านห้วยทราย**



ประมวลภาพกิจกรรม

การลงพื้นที่ศึกษาดูงานของนักเรียน นักศึกษา ณ กลุ่มทอผ้า บ้านห้วยทราย



ประมวลภาพกิจกรรม

คณะหน่วยงานเทศบาลนครราชสีมาได้ลงพื้นที่ศึกษาดูงาน ณ กลุ่มทอผ้าบ้านห้วยทราย



ประมวลภาพกิจกรรม

งานเปิดป้ายศูนย์สัมมาชีพ OTOP บ้านห้วยทราย โดยท่านรองผู้ว่าฯ ประจวบ กั้นริยะ



ประมวลภาพกิจกรรม

ร่วมโครงการบริษัทประชารัฐรักสามัคคี ประเทศไทยจำกัด ณ ตึกสัมพันธ์ไมตรี ทำเนียบรัฐบาล



ประมวลภาพกิจกรรม

**บริษัทประชารัฐ จำกัด และบริษัทไทยเบฟเวอเรจ จำกัด
ลงพื้นที่ถ่ายทำสื่อโฆษณาให้กับกลุ่มทอผ้าบ้านห้วยทราย**



ประมวลภาพกิจกรรม

เข้าร่วมโครงการผ้าขาวม้าท้องถิ่นหัตถศิลป์ไทย บริษัทไทยเบฟเวอเรจ จำกัด



ประมวลภาพกิจกรรม

โครงการทายากผ้าฝ้ายผ้าขาวม้าท้องถิ่นหัตถศิลป์ไทย



ประมวลภาพกิจกรรม

เข้าร่วมโครงการเตรียมความพร้อมพัฒนาระดับผลิตภัณฑ์ โดยมหาวิทยาลัยราชภัฏเชียงใหม่



ประมวลภาพกิจกรรม

โครงการพัฒนา และส่งเสริมนักตัดเย็บ ออกแบบเสื้อผ้าสู่สากล



ประมวลภาพกิจกรรม

นายแบบ นางแบบ เกียรติศักดิ์



นายปวิณ ชำนิประศาสน์
อดีตรองปลัดกระทรวงมหาดไทย



นายโชคชัย แก้วป่อง
อดีตรองอธิบดีกรมพัฒนาชุมชน



คุณสุรพล เสวตเศรณี
อดีตผู้ว่าการท่องเที่ยวแห่งประเทศไทย



คุณต้องใจ ธนะชานันท์
กรรมการผู้จัดการ บริษัทประชารัฐ
รักสามัคคีประเทศไทย



Name company **Jiranon Cotton** Address 204 Ban Huay Sai M.5 Chiangmai-Hod Rd. T.Banpae
 A.Chomtong Chiangmai 50240 Tel.+ 66819529816

ใบแจ้งหนี้
INVOICE

เลขที่ /No.....001.....

วันที่ /Date...24/12/2556.....

เรียน /Attention : บริษัท.พีแอนด์เอฟ เทคโนโลยี จำกัด(Customer)
 ที่อยู่: 797/98 ซ.สุทธิพร แขวงดินแดง เขตดินแดง กรุงเทพฯ

ขอแจ้งหนี้ตามรายการ ดังต่อไปนี้

รหัสสินค้า ITEM CODE	รายการ DESCRIPTION	จำนวน QUANTITY	ราคาต่อหน่วย UNIT PRICE	จำนวนเงิน AMOUNT
St000097	Cotton scarf	2000	150.00	300,000.00
sl000120	Cotton scarf	3000	35.00	105,000.00
SI000120	Cotton scarf(ตัวอย่าง)	12	35.00	420.00
St000097	Cotton scarf(ตัวอย่าง)	8	150.00	1200.00
	ค่าขนส่งนิมิต์เสง			150.00
	ค่ากล่องบรรจุภัณฑ์	65	60.00	3900.00
รวมเงิน				410,670.00
หมายเหตุ : เงินค้ำมัดจำ จำนวน 155,000บาท				
จำนวนเงินทั้งสิ้น				410,670.00

เงื่อนไขการชำระเงิน

โอนเงินเข้าบัญชี..ออมทรัพย์ ..ธนาคาร..กรุงเทพ ..สาขา...สอค.....

ชื่อบัญชี.จिरานนท์ แก้วชมพู เลขที่บัญชี...505-0039-980...

ลงชื่อ.....ผู้รับบิล

(.....)

วันที่...../...../.....

ลงชื่อ.....ผู้อนุมัติ

(.....)

วันที่...../...../.....



บริษัท สยามนิสทรานส์ จำกัด
SIAM NISTRANS CO., LTD.

15th Fl., 191/66,68-69, 11th Fl., 191/82 CTI TOWER, Ratchadaphisek Road,
Kwang Klongtoey, Khet Klongtoey, Bangkok 10110 Thailand
Tel : 0-2261-1080-5, 0-2261-5343-6 Fax : 0-2261-1024

C55-410070

DELIVERY NOTE

REF. NO

DATE

January 22, 2014

MESSRS. JIRANON COTTON BRAND

ADDRESS CHIANGMAI

AIRWAY BILL/ B/L.NO. INDIRECT EXPORT INV. NO. DITTO

ARRIVED BY SNC TRUCK FROM CHIANGMAI/CHACHOENGSAK

DESCRIPTION COTTON SCARP # ST000097, SL000120, SL000097

48 CARTONS	626.60	4.8600
QUANTITY	P'KGS. WEIGHT	KGS./LBS. M'MENT CBM

REMARK กรุณาเป็นต้นฉบับของด้วย ด้วยบรรจุ ด้วยค RECEIVED BY สุรฉัตร ๒๒/๑/๑๔

(RECEIVED GOODS IN GOOD CONDITION) PRINTED NAME SUCHADA

TRUCK NO : 78-2683 DRIVER NAME : MANOCH

SENT BY SNC DRIVER

เริ่มงานเวลา 14.20 น. งานเสร็จเวลา 15.20 น.

พนักงาน 6 คน

DATE 22/1/2557

ใบเสนอราคา

กลุ่มทอผ้าบ้านห้วยทราย
204 หมู่ 5 ต. บ้านแปะ
อ. จอมทอง จ. เชียงใหม่

วันที่ 31 สิงหาคม 2558

นาม คุณ อโณทัย ศิริหงษ์ทอง
ที่อยู่ 132 ถนน หวง บ้านบาตร ป้อมปราบ กรุงเทพฯ

รายการ	ขนาด	จำนวน	ราคา	รวมเป็นเงิน/บาท
ผ้าขลิบลายคำ + นำเงิน (No. 1.)	80	11 ม้วน	880x80	70,400
ผ้าขลิบลายคำ (No. 2)	60	12 ม้วน	720x80	57,600
ผ้าขลิบลายคำ + นำเงิน (No. 3)	60	1 ม้วน	60x80	4,800
		รวม		132,800

(หนึ่งแสนสามหมื่นสองพันแปดร้อยบาทถ้วน)

เงื่อนไขในการชำระเงิน มัดจำ 50 % เป็นเงิน 66,400 บาท
(หกหมื่นหกพันสี่ร้อยบาทถ้วน)

โอนเงินในบัญชี ธนาคารไทยพาณิชย์ สาขาหางดง จ. เชียงใหม่
เลขที่บัญชีในนาม จิรานนท์ แก้วชมภูม 4 052 973 33 4



Name company **Jiranon Cotton**
A.Chomtong Chiangmai 50240

Address 204 Ban Huay Sai M.5 Chiangmai-Hod Rd. T.Banpae
Tel.+ 66819529816

ใบเสนอราคา
INVOICE

เลขที่ / No.....001.....

วันที่ / Date...30/08/2558.....

เรียน / Attention : บริษัท.ผลิตาจำกัด
ที่อยู่. 147 ถ.ประชาอุทิศ แขวงทุ่งครุ เขตทุ่งครุ กรุงเทพฯ
10140 โทร 02-4261030 โทรสาร 02-8715858

รหัสสินค้า ITEM CODE	รายการ DESCRIPTION	จำนวน QUANTITY	ราคาต่อหน่วย UNIT PRICE	จำนวนเงิน AMOUNT
B001	Cotton scarf(ผ้าพันคอสีเขียว)	166	50.00	8,300.00
B002	Cotton scarf(ผ้าพันคอสีส้ม)	167	50.00	8,350.00
B003	Cotton scarf(ผ้าพันคอสีม่วง)	167	50.00	8,350.00
			รวมเงิน	25,000.00
			จำนวนเงินทั้งสิ้น	25,000.00

หมายเหตุ : เงินค้ำมัดจำ จำนวน 13,000บาท

เงื่อนไขการชำระเงิน

โอนเงินเข้าบัญชี..ออมทรัพย์... ธนาคาร..ไทยพาณิชย์.. สาขา...หางดง.....

ชื่อบัญชี.จिरานนท์ แก้วชมภู เลขที่บัญชี..405-297-333-4...

ลงชื่อ.....ผู้รับบิล

(.....)

วันที่...../...../.....

ลงชื่อ.....ผู้อนุมัติ

(.....)

วันที่...../...../.....



บริษัท สยามนิสทรานส์ จำกัด
SIAM NISTRANS CO., LTD.

15th Fl., 191/66,68-69, 11th Fl., 191/82 CTI TOWER, Ratchadaphisek Road,
Kwang Klongtoey, Khet Klongtoey, Bangkok 10110 Thailand
Tel : 0-2261-1080-5, 0-2261-5343-6 Fax : 0-2261-1024

C55-410070

DELIVERY NOTE

REF. NO

DATE January 22, 2014

MESSRS. JIRANON COTTON BRAND

ADDRESS CHIANGMAI

AIRWAY BILL/ B/L.NO. INDIRECT EXPORT INV. NO. DITTO

ARRIVED BY SNC TRUCK FROM CHIANGMAI/CHACHOENGSAK

DESCRIPTION COTTON SCARP # ST000097, SL000120, SL000097

QUANTITY 48 CARTONS PKGS. WEIGHT 626.60 KGS./LBS. M'MENT 4.8600 CBM

REMARK กรุณาเข็นได้รับของด้วยตัวบรรจงด้วยคะ RECEIVED BY สุชาดา บบวิชัย

(RECEIVED GOODS IN GOOD CONDITION) PRINTED NAME SUCHADA

TRUCK NO : 78-2683 DRIVER NAME : MANOCH SENT BY SNC DRIVER

เริ่มงานเวลา 14.20 น. งานเสร็จเวลา 15.20 น. DATE 22 / 1 / 2557
พนักงาน 6 คน



บริษัท สยามนิสทรานส์ จำกัด
SIAM NISTRANS CO., LTD.

15th Fl., 191/66,68-69, 11th Fl., 191/82 CTI TOWER, Ratchadaphisek Road,
Kwang Klongtoey, Khet Klongtoey, Bangkok 10110 Thailand
Tel : 0-2261-1080-5, 0-2261-5343-6 Fax : 0-2261-1024

C55-410070

DELIVERY NOTE

REF. NO

January 22, 2014

DATE

MESSRS. **JIRANON COTTON BRAND**

ADDRESS **CHIANGMAI**

AIRWAY BILL/ B/L.NO. **INDIRECT EXPORT** INV. NO. **DITTO**

ARRIVED BY **SNC TRUCK** FROM **CHIANGMAI/CHACHOENGSAK**

DESCRIPTION **COTTON SCARP # ST000097, SL000120, SL000097**

QUANTITY **48 CARTONS** P'KGS. WEIGHT **626.60** KGS./LBS. M'MENT **4.8600** CBM

REMARK **กรุณาเซ็นรับของด้วย ตัวยอมรับด้วยคะ** RECEIVED BY **สุชดา ๒๒/๑/๑๔**

(RECEIVED GOODS IN GOOD CONDITION) PRINTED NAME **SUCHADA**

TRUCK NO : 78-2683 DRIVER NAME : MANOCH SENT BY **SNC DRIVER**

เริ่มงานเวลา **14.20 น.** งานเสร็จเวลา **15.20 น.**

พนักงาน **6 คน** DATE **22 / 1 / 2557**

PACKING LIST

CTN NO.	COMMODITY	QUANTITY	NW	GW	DIMENSION	CBM
	JIRANON COTTON BRAND	PCS	KGS	KGS	CMS	CBM
1	COTTON SCARF # ST000097	72	1.2	14.1	45*45*50	
2	COTTON SCARF # ST000097	72	1.2	13.9	45*45*50	
3	COTTON SCARF # ST000097	72	1.2	13.8	45*45*50	
4	COTTON SCARF # ST000097	72	1.2	14.3	45*45*50	
5	COTTON SCARF # ST000097	72	1.2	14.2	45*45*50	
6	COTTON SCARF # ST000097	72	1.2	14.2	45*45*50	
7	COTTON SCARF # ST000097	72	1.2	14.4	45*45*50	
8	COTTON SCARF # ST000097	72	1.2	13.9	45*45*50	
9	COTTON SCARF # ST000097	72	1.2	14.0	45*45*50	
10	COTTON SCARF # ST000097	72	1.2	14.4	45*45*50	
11	COTTON SCARF # ST000097	72	1.2	14.4	45*45*50	
12	COTTON SCARF # ST000097	72	1.2	14.0	45*45*50	
13	COTTON SCARF # ST000097	72	1.2	14.2	45*45*50	
14	COTTON SCARF # ST000097	72	1.2	14.3	45*45*50	
15	COTTON SCARF # ST000097	72	1.2	14.2	45*45*50	
16	COTTON SCARF # ST000097	72	1.2	14.3	45*45*50	
17	COTTON SCARF # ST000097	72	1.2	14.1	45*45*50	
18	COTTON SCARF # ST000097	72	1.2	14.2	45*45*50	
19	COTTON SCARF # ST000097	72	1.2	14.0	45*45*50	
20	COTTON SCARF # ST000097	72	1.2	14.1	45*45*50	
21	COTTON SCARF # ST000097	72	1.2	14.2	45*45*50	
22	COTTON SCARF # ST000097	72	1.2	14.2	45*45*50	
23	COTTON SCARF # ST000097	72	1.2	14.6	45*45*50	
24	COTTON SCARF # ST000097	72	1.2	14.2	45*45*50	
25	COTTON SCARF # ST000097	72	1.2	14.9	45*45*50	
26	COTTON SCARF # ST000097	72	1.2	14.5	45*45*50	
27	COTTON SCARF # ST000097	72	1.2	14.5	45*45*50	
28	COTTON SCARF # SL000120	150	1.2	11.7	45*45*50	
29	COTTON SCARF # SL000120	150	1.2	11.7	45*45*50	
30	COTTON SCARF # SL000120	150	1.2	11.6	45*45*50	
31	COTTON SCARF # SL000120	150	1.2	11.6	45*45*50	
32	COTTON SCARF # SL000120	150	1.2	11.6	45*45*50	
33	COTTON SCARF # SL000120	150	1.2	11.6	45*45*50	
34	COTTON SCARF # SL000120	150	1.2	11.6	45*45*50	
35	COTTON SCARF # SL000120	150	1.2	11.5	45*45*50	
36	COTTON SCARF # SL000120	150	1.2	11.6	45*45*50	
37	COTTON SCARF # SL000120	150	1.2	11.7	45*45*50	
38	COTTON SCARF # SL000120	150	1.2	11.8	45*45*50	
39	COTTON SCARF # SL000120	150	1.2	11.6	45*45*50	
40	COTTON SCARF # SL000120	150	1.2	11.6	45*45*50	
41	COTTON SCARF # SL000120	150	1.2	11.6	45*45*50	
42	COTTON SCARF # SL000120	150	1.2	11.6	45*45*50	
43	COTTON SCARF # SL000120	150	1.2	11.8	45*45*50	
44	COTTON SCARF # SL000120	150	1.2	11.6	45*45*50	
45	COTTON SCARF # SL000120	150	1.2	11.7	45*45*50	
46	COTTON SCARF # SL000120	150	1.2	11.6	45*45*50	
47	COTTON SCARF # SL000120	150	1.2	11.6	45*45*50	
48	COTTON SCARF # SL000120	9	1.2	9.8	45*45*50	
	COTTON SCARF # SL000097	42	1.2			
		4995	57.60	626.60		0.000

SHIPPING MARK (STICKER หน้ากล่อง)

TOTAL **48** CARTON ONLY
 TOTAL **4995** PCS
 NET WG : **57.6** KGS
 GR WG : **626.6** KGS

ผู้ส่งของ: จิรานนท์ 6610202
 ผู้รับของ: นิตยา วิเศษ

PACKAGE CHECKLIST

ใบนับจำนวนหีบห่อ

NISSIN GROUP

Customer: นิคม

JOB NO.: C55-410070

INV. NO.: DITTO

Total package in invoice & packing list:

จำนวนหีบห่อที่แจ้งในไว้ในเอกสาร 46 หีบห่อ

<input checked="" type="checkbox"/>	<input checked="" type="checkbox"/>	<input checked="" type="checkbox"/>	<input checked="" type="checkbox"/>	<input checked="" type="checkbox"/>	<input checked="" type="checkbox"/>	<input checked="" type="checkbox"/>	<input checked="" type="checkbox"/>	<input checked="" type="checkbox"/>	<input checked="" type="checkbox"/>	<input checked="" type="checkbox"/>	<input checked="" type="checkbox"/>	<input checked="" type="checkbox"/>	<input checked="" type="checkbox"/>	<input checked="" type="checkbox"/>
16	17	18	19	20	21	22	23	24	25	26	27	28	29	30
31	32	33	34	35	36	37	38	39	40	41	42	43	44	45
46	47	48	49	50	51	52	53	54	55	56	57	58	59	60
61	62	63	64	65	66	67	68	69	70	71	72	73	74	75
76	77	78	79	80	81	82	83	84	85	86	87	88	89	90
91	92	93	94	95	96	97	98	99	100	101	102	103	104	105
106	107	108	109	110	111	112	113	114	115	116	117	118	119	120

Actual Counting:

จำนวนทั้งหมดที่นับได้จริง 46 หีบห่อ

Checker Name :

ชื่อผู้ทำการนับจำนวนหีบห่อ นิคม / สิริพนท แก้วฉาย

Date & Time:

วันและเวลาที่ทำการนับจำนวน 22 / 1 / 57



Name company Jiranon Cotton Address 204 Ban Huay Sai M.5 Chiangmai-Hod Rd. T.Banpae
A.Chomtong Chiangmai 50240 Tel.+ 66819529816

ใบส่งของ

เลขผู้เสียภาษี

เลขที่ 001

วันที่

22 / 1 / 57

ลูกค้า บริษัท. พีแอนด์เอฟ เทคโนโลยี จำกัด

ที่อยู่ 797/98 ซ. สุทธิพร แขวงดินแดง
เขตดินแดง กรุงเทพฯ

ลำดับ	รหัสสินค้า	รายการ	จำนวน	ราคา/หน่วย	จำนวนเงิน
		COTTON scarf	48 ก่อ่ง		
			รวม		
			ส่วนลด		
			คงเหลือ		
			สุทธิ	48 ก่อ่ง	

ผู้รับสินค้า

นิตม จีระพงษ์

วันที่ 22 / 1 / 57

ผู้ส่งสินค้า

สิริภรณ์ ๒๒๕๐๒๙

วันที่ 22 / 1 / 57

PACKING LIST

CTN NO.	COMMODITY	QUANTITY	NW	GW	DIMENSION	CBM
	JIRANON COTTON BRAND	PCS	KGS	KGS	CMS	CBM
1	COTTON SCARF # ST000097	72	1.2	14.1	45*45*50	
2	COTTON SCARF # ST000097	72	1.2	13.9	45*45*50	
3	COTTON SCARF # ST000097	72	1.2	13.8	45*45*50	
4	COTTON SCARF # ST000097	72	1.2	14.3	45*45*50	
5	COTTON SCARF # ST000097	72	1.2	14.2	45*45*50	
6	COTTON SCARF # ST000097	72	1.2	14.2	45*45*50	
7	COTTON SCARF # ST000097	72	1.2	14.4	45*45*50	
8	COTTON SCARF # ST000097	72	1.2	13.9	45*45*50	
9	COTTON SCARF # ST000097	72	1.2	14.0	45*45*50	
10	COTTON SCARF # ST000097	72	1.2	14.4	45*45*50	
11	COTTON SCARF # ST000097	72	1.2	14.4	45*45*50	
12	COTTON SCARF # ST000097	72	1.2	14.0	45*45*50	
13	COTTON SCARF # ST000097	72	1.2	14.2	45*45*50	
14	COTTON SCARF # ST000097	72	1.2	14.3	45*45*50	
15	COTTON SCARF # ST000097	72	1.2	14.2	45*45*50	
16	COTTON SCARF # ST000097	72	1.2	14.3	45*45*50	
17	COTTON SCARF # ST000097	72	1.2	14.1	45*45*50	
18	COTTON SCARF # ST000097	72	1.2	14.2	45*45*50	
19	COTTON SCARF # ST000097	72	1.2	14.0	45*45*50	
20	COTTON SCARF # ST000097	72	1.2	14.1	45*45*50	
21	COTTON SCARF # ST000097	72	1.2	14.2	45*45*50	
22	COTTON SCARF # ST000097	72	1.2	14.2	45*45*50	
23	COTTON SCARF # ST000097	72	1.2	14.6	45*45*50	
24	COTTON SCARF # ST000097	72	1.2	14.2	45*45*50	
25	COTTON SCARF # ST000097	72	1.2	14.9	45*45*50	
26	COTTON SCARF # ST000097	72	1.2	14.5	45*45*50	
27	COTTON SCARF # ST000097	72	1.2	14.5	45*45*50	
28	COTTON SCARF # SL000120	150	1.2	11.7	45*45*50	
29	COTTON SCARF # SL000120	150	1.2	11.7	45*45*50	
30	COTTON SCARF # SL000120	150	1.2	11.6	45*45*50	
31	COTTON SCARF # SL000120	150	1.2	11.6	45*45*50	
32	COTTON SCARF # SL000120	150	1.2	11.6	45*45*50	
33	COTTON SCARF # SL000120	150	1.2	11.6	45*45*50	
34	COTTON SCARF # SL000120	150	1.2	11.6	45*45*50	
35	COTTON SCARF # SL000120	150	1.2	11.5	45*45*50	
36	COTTON SCARF # SL000120	150	1.2	11.6	45*45*50	
37	COTTON SCARF # SL000120	150	1.2	11.7	45*45*50	
38	COTTON SCARF # SL000120	150	1.2	11.8	45*45*50	
39	COTTON SCARF # SL000120	150	1.2	11.6	45*45*50	
40	COTTON SCARF # SL000120	150	1.2	11.6	45*45*50	
41	COTTON SCARF # SL000120	150	1.2	11.6	45*45*50	
42	COTTON SCARF # SL000120	150	1.2	11.6	45*45*50	
43	COTTON SCARF # SL000120	150	1.2	11.8	45*45*50	
44	COTTON SCARF # SL000120	150	1.2	11.6	45*45*50	
45	COTTON SCARF # SL000120	150	1.2	11.7	45*45*50	
46	COTTON SCARF # SL000120	150	1.2	11.6	45*45*50	
47	COTTON SCARF # SL000120	150	1.2	11.6	45*45*50	
48	COTTON SCARF # SL000120	9	1.2	9.8	45*45*50	
	COTTON SCARF # SL000097	42	1.2			
		4995	57.60	626.60		0.000

SHIPPING MARK (STICKER หน้ากล่อง)

TOTAL 48 CARTON ONLY
TOTAL 4995 PCS
NET WG : 57.6 KGS
GR WG : 626.6 KGS